

THE RIGIN

E22 STATION



สถานี สายลวด





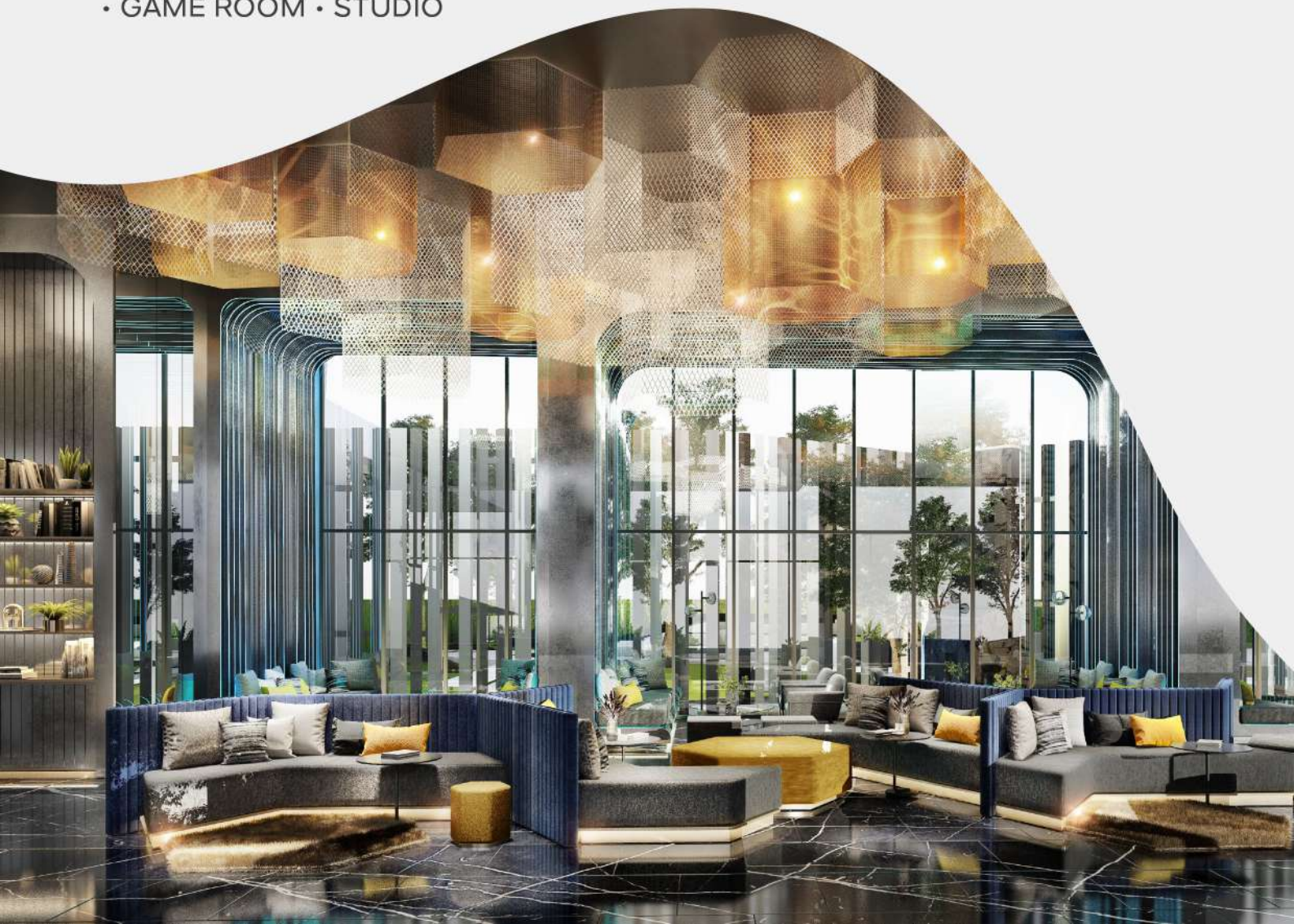
PROJECT INFORMATION

ชื่อโครงการ	The Origin E22 Station
บริษัท	Origin Sukhumvit-Sailuat Co.,LTD
ที่ตั้งโครงการ	<ul style="list-style-type: none">• ถนนสายลวด จังหวัดสมุทรปราการ• 22 ไร่ ดึงสถานีทองหล่อ
เนื้อที่โครงการ	3-2-0 ไร่
ลักษณะโครงการ	อาคารที่พักอาศัยสูง 31 ชั้น 1 อาคาร และอาคารจอดรถสูง 10 ชั้น 1 อาคาร
ยูนิต	998 ยูนิต + 3 ร้านค้า
พื้นที่จอดรถ	260 คัน (ไม่รวมการจอดแบบซ้อนคัน)
ขนาดห้อง	1 Bedroom (Smart Closet) : 22 Sq.m. 1 Bedroom : 26 Sq.m. 1 Bedroom Plus : 34.5 Sq.m.



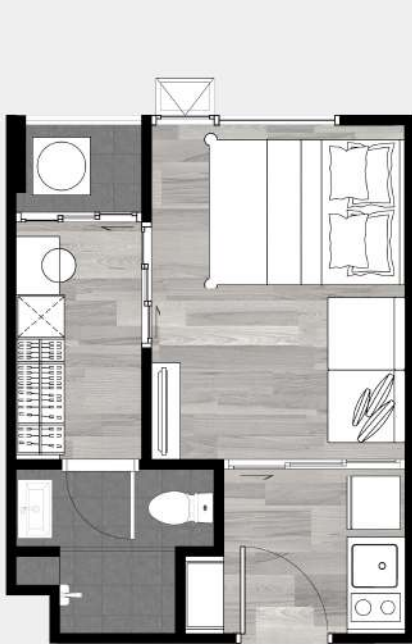
FACILITIES

- SHOP • MAIN LOBBY • PRIVATE LOBBY • FITNESS
- CO-WORKING SPACE • SWIMMING POOL 50 M.
- SKY LOUNGE • SKY GARDEN • VIEW POINT
- MULTI SPORT AREA (BASKETBALL & SKATEBOARD)
- ACTIVE PLAY SPACE (CLIMBING & TRAMPOLINE)
- GAME ROOM • STUDIO





UNIT PLAN



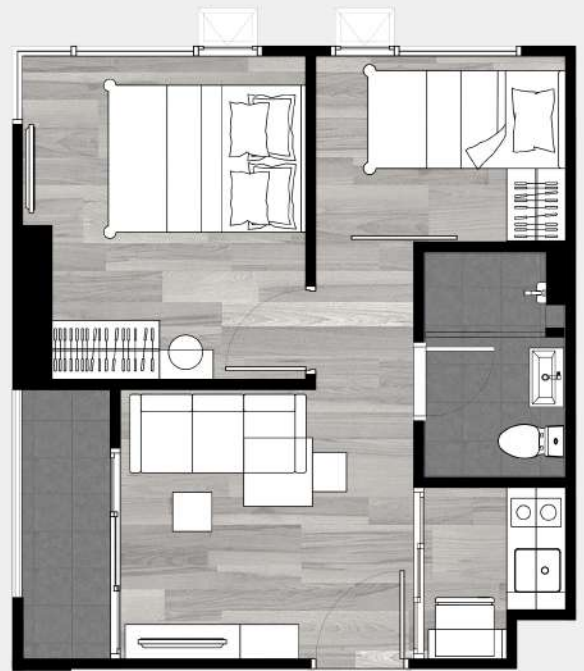
1 BEDROOM
(SMART CLOSET)

22 SQ.M.



1 BEDROOM

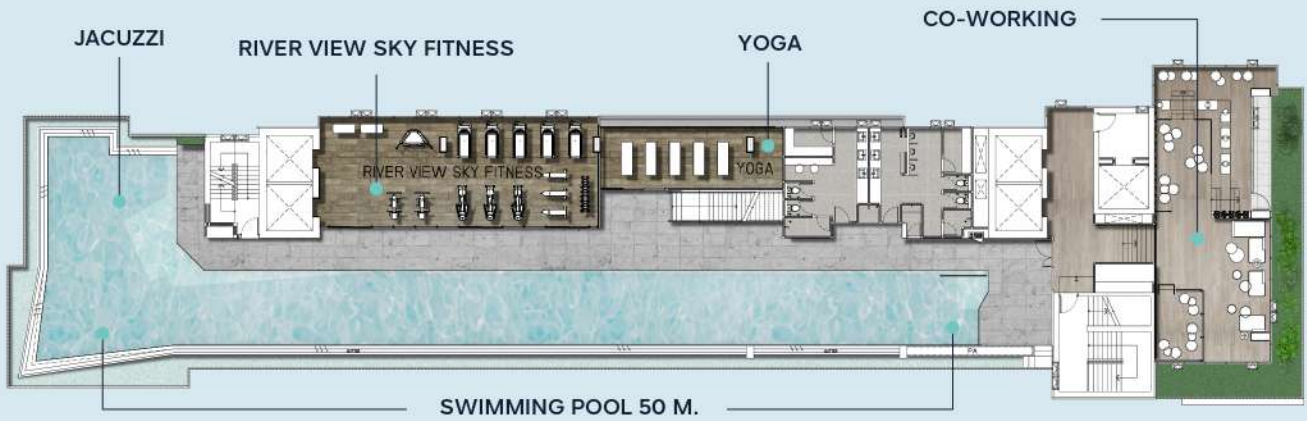
26 SQ.M.



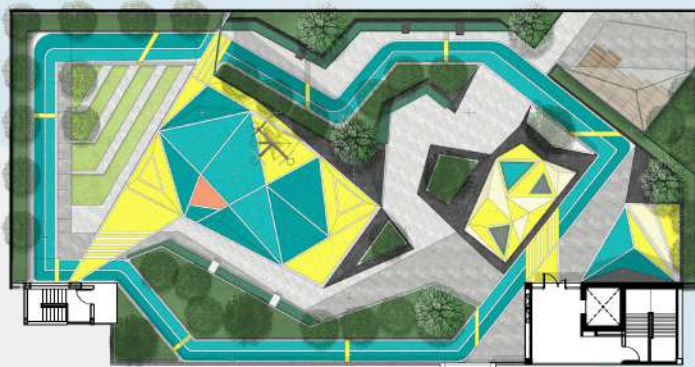
1 BEDROOM PLUS

34.5 SQ.M.

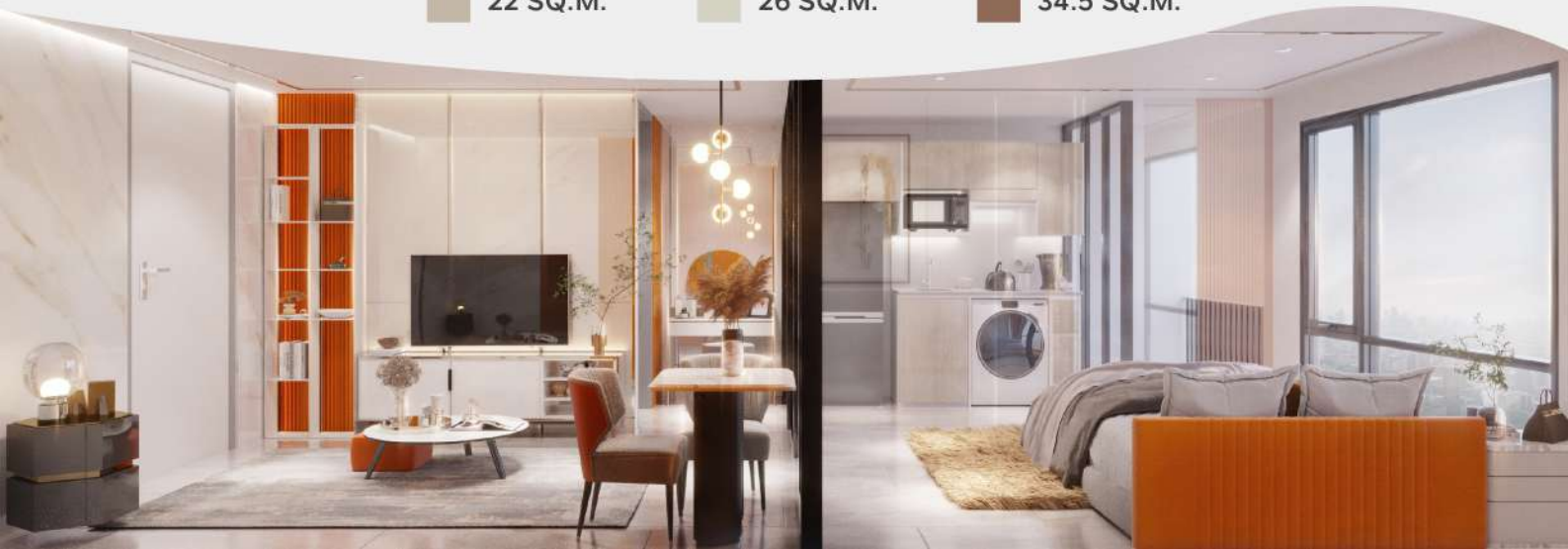
29th FLOOR FACILITY



MASTER PLAN



22 SQ.M. 26 SQ.M. 34.5 SQ.M.





MAP & LOCATION



- ติดถนนสายลวด (แยกโค้งโพธิ์ - สุขุมวิท)
- 200 เมตร (2 นาที) ถึงรถไฟฟ้า สถานี E22 สายลวด
- 22 นาที ถึงสถานีทองหล่อ
- ใกล้บีทีเอส, โลตัส, โรบินสัน
- ใกล้โรงพยาบาลสมุทพรการ
- ใกล้โรงเรียนสมุทพรการ

ลงทะเบียน
รับสิทธิพิเศษ



โครงการ ศ ๑๖3๖ ปี ๒22 สหพันธ์ ผู้พัฒนาโครงการ บริษัท ๑๑๖3๖ สุขุมวิท สายลวด จำกัด สำนักงานใหญ่เลขที่ 496 หมู่ที่ 9 ตำบลลำไทรเหนือ อำเภอเมืองสมุทรปราการ จังหวัดสมุทรปราการ 10270 โดยมีนายอภิรักษ์ โกษะโยธิน กรรมการผู้จัดการ บริษัท ๑๑๖3๖ จำกัด (มหาชน) 272,875,500.00 บาท (สองร้อยเจ็ดสิบสองล้านแปดแสนเจ็ดหมื่นห้าพันห้าร้อยบาทถ้วน) ดำเนินการจำนวน ๑๑๖3๖ อาคาร ถนนสายลวด ตำบลปากน้ำ อำเภอเมืองสมุทรปราการ จังหวัดสมุทรปราการ ๓1 ชั้น จำนวน 1 อาคาร และอาคารจอดรถสูง 10 ชั้น จำนวน 1 อาคาร เป็น หอสมุดเพื่อใช้เป็นที่อยู่อาศัยจำนวน 998 ชุดิต ละสิ่งปลูกสร้างเพื่อการพาณิชย์จำนวน 3 ชุดิต บนโฉนดที่ดิน เลขที่ ๖31771 ตำบลปากน้ำ อำเภอเมืองสมุทรปราการ จังหวัดสมุทรปราการ มีเนื้อที่รวมประมาณ 3 ไร่ 2 งาน ในโฉนดที่ดินเลขที่ ๖31771 เลขที่ 4/2564 เลขที่ 16 กุมภาพันธ์ 2564 เริ่มก่อสร้างตั้งแต่วันที่ ๒564 โครงการก่อสร้างเสร็จ พร้อมโอนกรรมสิทธิ์ หอสมุดอาคารชุดเลขที่ 2/2566 โครงการปรารถนาการผูกพัน เจ้าของหอสมุดมีหน้าที่ต้องชำระค่าเวนคืนที่ดิน ค่าใช้จ่าย ส่วนกลางตามที่กำหนดไว้ในข้อบัญญัติเทศบาลนครสมุทรปราการ รวมถึงค่าภาษีอากรที่มีกรณีสิทธิในหอสมุดมีหน้าที่ต้องชำระตามกฎหมาย ภาพโฆษณาเป็นภาพจำลอง โดยศึกษาจากภาพถ่ายและข้อมูลจากแผนที่และภาพถ่ายทางอากาศ และผู้พัฒนาโครงการขอสงวนสิทธิ์ในเปลี่ยนแปลงรายละเอียดโครงการโดยไม่另行通知