

— The —  
**ORIGIN**  
KATHU - PATONG



\*ภาพเพื่อการโฆษณาเท่านั้น \*เงื่อนไขเป็นไปตามที่บริษัทฯ กำหนด



**Live in Balance**  
บาลานซ์ชีวิตที่ใช้ ใจกลาง “ภูเก็ต”



\*this image is used for advertising purposes only.



## PROJECT INFORMATION

<b>PROJECT NAME</b>	THE ORIGIN KATHU - PATONG	<b>CARPARK</b>	42% (WITH PARALLEL PARKING)
<b>LOCATION</b>	KATHU, KATHU DISTRICT, PHUKET	<b>FACILITIES</b>	LOBBY, CO-WORKING SPACE, FITNESS, SWIMMING POOL, POOL ACCESS, ROOFTOP GARDEN, LAUNDRY ROOM
<b>LAND AREA</b>	6-2-84 RAIS (APPROX)		
<b>PROJECT TYPE</b>	LOW-RISE CONDOMINIUM 3 BUILDINGS (8 FL.) 1 CLUB HOUSE, 7 RETAIL SHOPS	<b>CONSTRUCTION START</b>	Q3/2024
<b>TOTAL UNITS</b>	617 UNITS WITH 7 RETAIL SHOPS	<b>PROJECT TRANSFER</b>	Q4/2025
<b>UNITS TYPES</b>	25 SQ.M.   28 SQ.M. 34 SQ.M.   47 SQ.M.		



ดิ ออร์จิ้น กะทู้-ป่าตอง คอนโดมิเนียมที่ได้รับแรงบันดาลใจ

จากสถาปัตยกรรมแบบ ชิโน-โปรตุกีส

ถ่ายทอดผ่านการออกแบบที่ผสมผสานกับวัฒนธรรมในอดีตของเมืองภูเก็ต

ออกแบบให้ทุกพื้นที่สามารถใช้งานได้จริง และคุ้มค่าในทุกตารางเมตร

ยกระดับพื้นที่การอยู่อาศัยให้ลงตัวในทุกรายละเอียด

สร้างความ “บาลานซ์” ให้กับการใช้ชีวิตได้ในทุกๆมิติ และตั้งอยู่ในทำเลศักยภาพ “ใจกลางภูเก็ต”

เชื่อมต่อทุกไลฟ์สไตล์ได้ครบ จบในที่เดียว







\*this image is used for advertising purposes only.



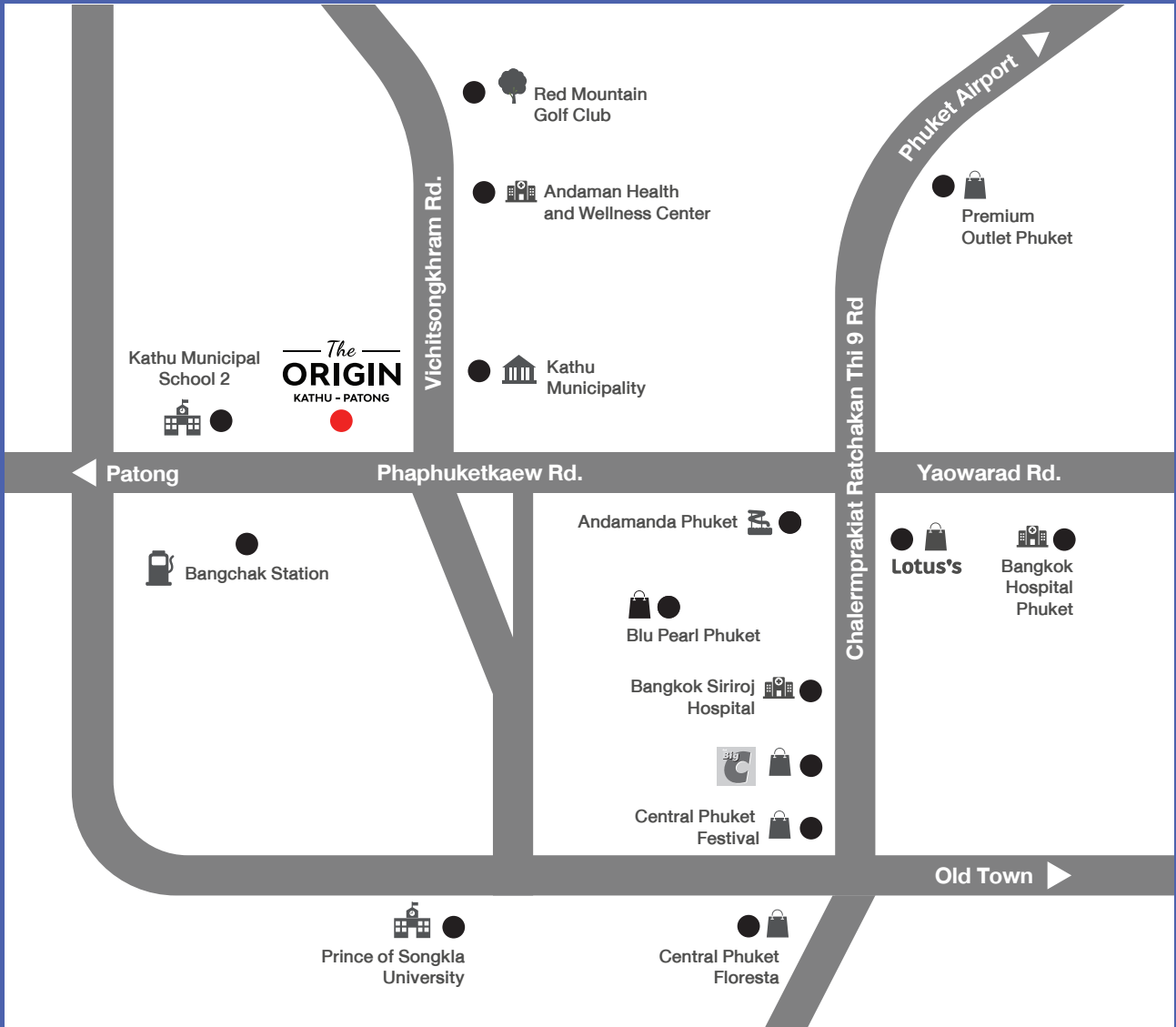
## LOBBY

เปิดรับธรรมชาติตั้งแต่ก้าวแรกที่เข้าสู่โครงการ  
ที่สะท้อนตัวตนของผู้อยู่อาศัย ด้วยสถาปัตยกรรมที่ถูกออกแบบ  
มาอย่างดี ดีไซน์ที่สวยงามเป็นเอกลักษณ์





# MAP



## BEST LOCATION



### ENTERTAINMENT&SHOPPING

- 3.0 Km. to Blu Pearl Phuket
- 3.1 Km. to Lotus Phuket
- 3.3 Km. to Central Phuket
- 3.7 Km. to BigC Phuket
- 6.6 Km. to Chaofa Variety Market



### HOSPITAL

- 2.3 km. to Andaman Health and Wellness Center
- 3.9 km. to Bangkok Siroj Hospital
- 4.1 km. to Bangkok Hospital Phuket
- 4.9 km. to Vachira Hospital Phuket



### ACTIVITY

- 2.3 Km. to Red Mountain Golf Club
- 3.1 Km. to Andamanda Phuket
- 4.0 Km. to Phuket Country Club
- 8.0 Km. to Patong Beach
- 8.5 Km. to Old Phuket Town



### EDUCATION

- 1.0 Km. to Kathu Municipal School 2
- 2.6 Km. to Prince of Songkla University



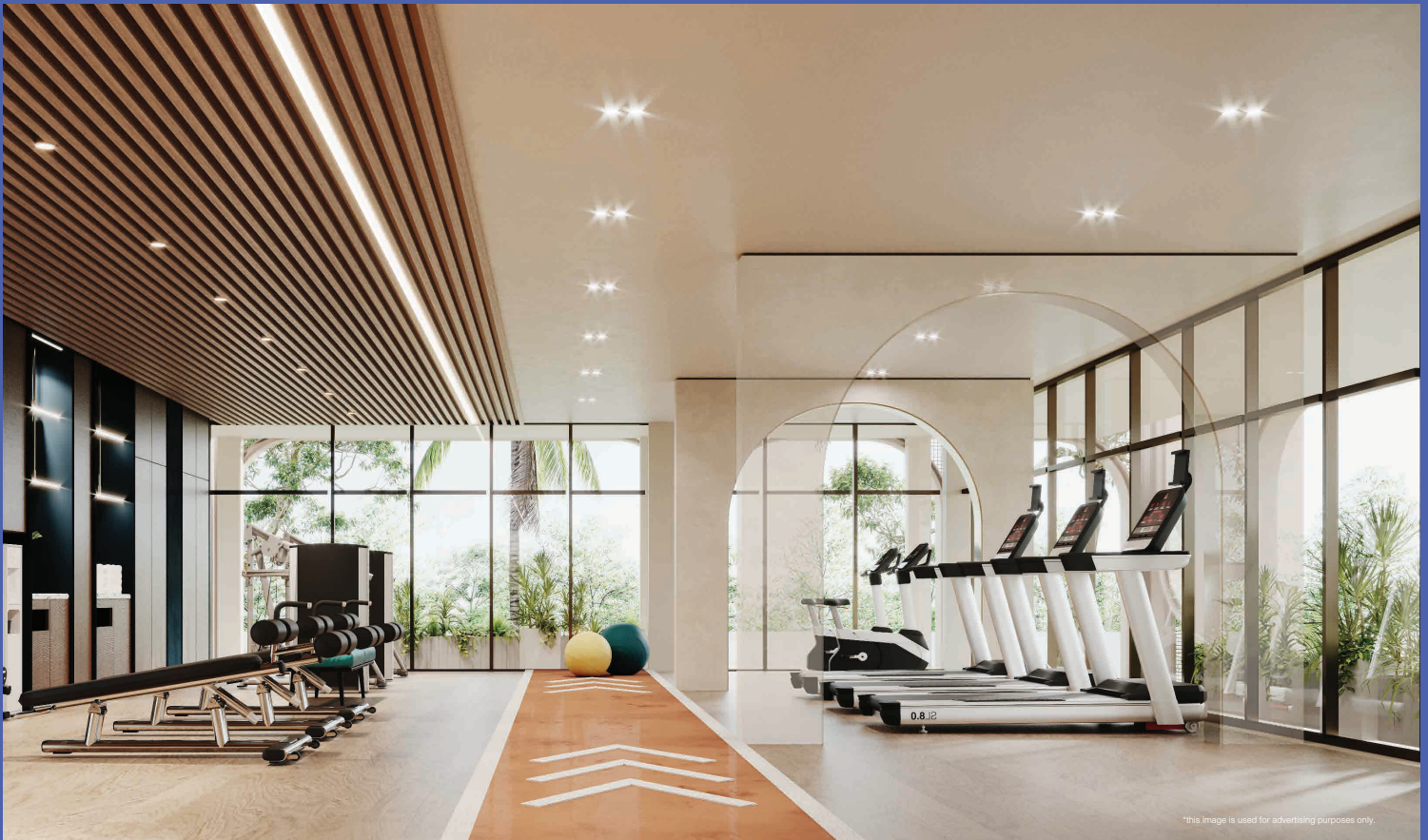
# CO-WORKING SPACE



\*this image is used for advertising purposes only.



# FITNESS



\*this image is used for advertising purposes only.



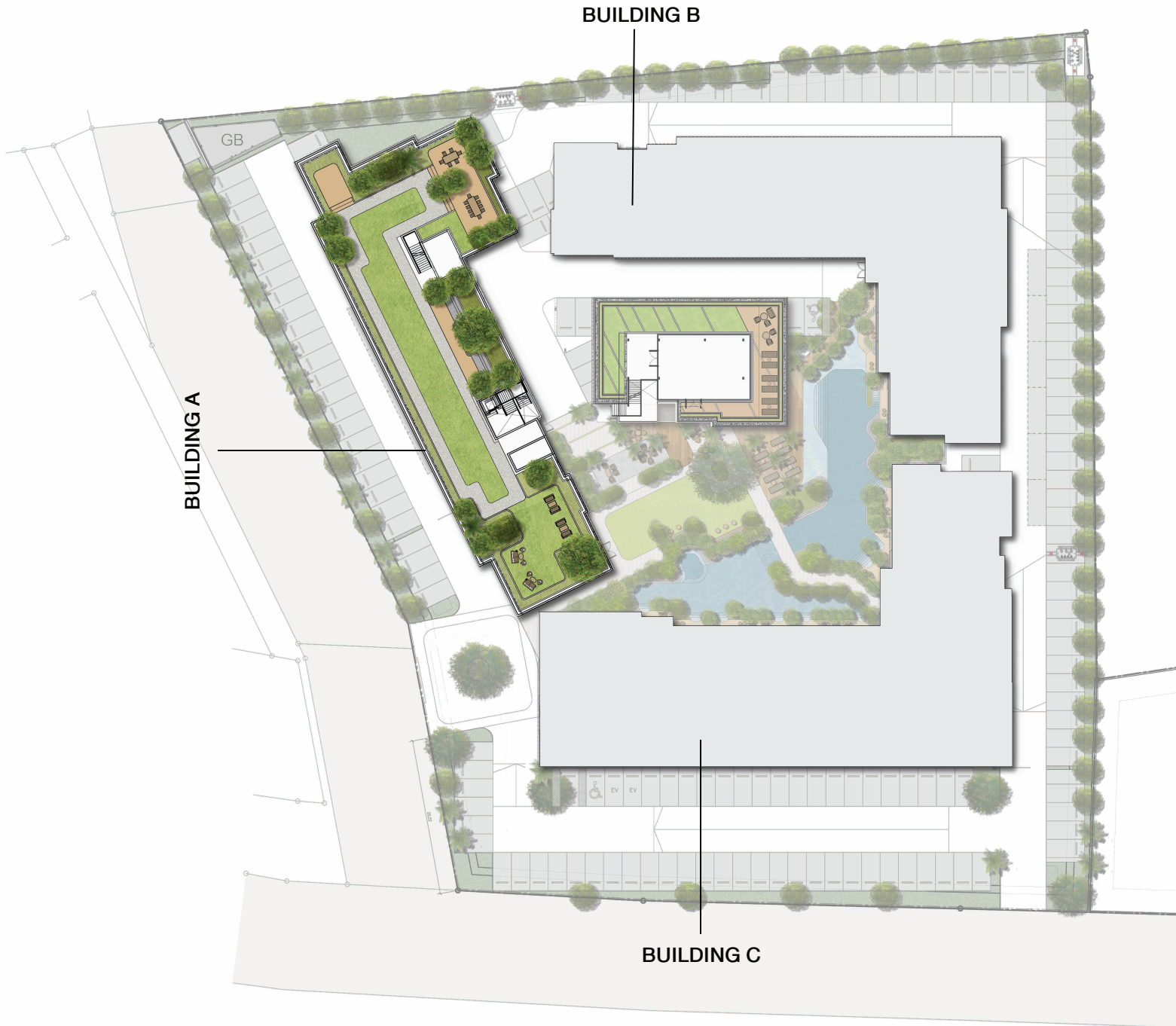
# MASTER PLAN







# ROOFTOP

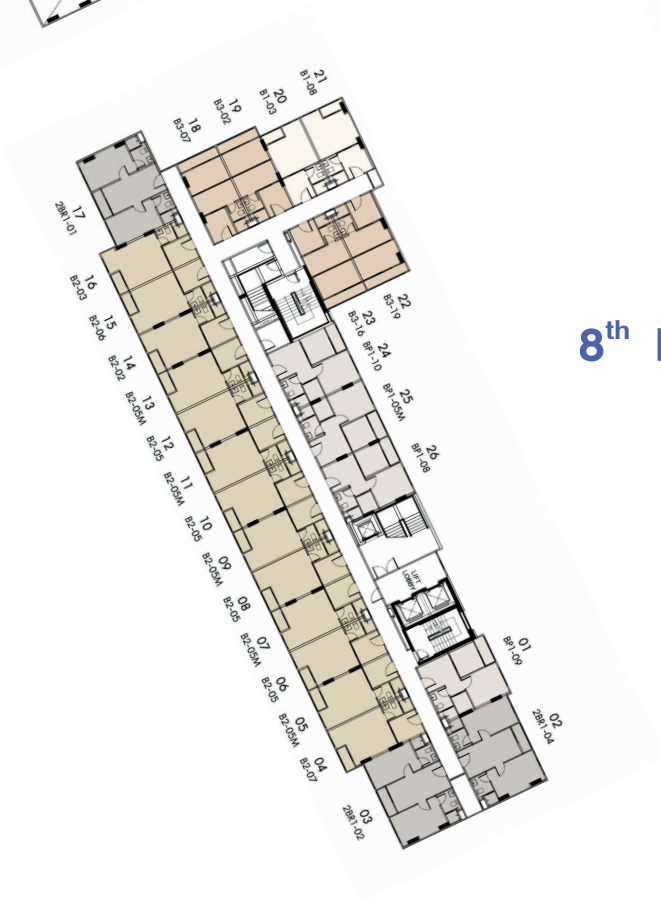




# BUILDING A

## 2<sup>nd</sup> FLOOR PLAN

## 3<sup>rd</sup> - 7<sup>th</sup> FLOOR PLAN



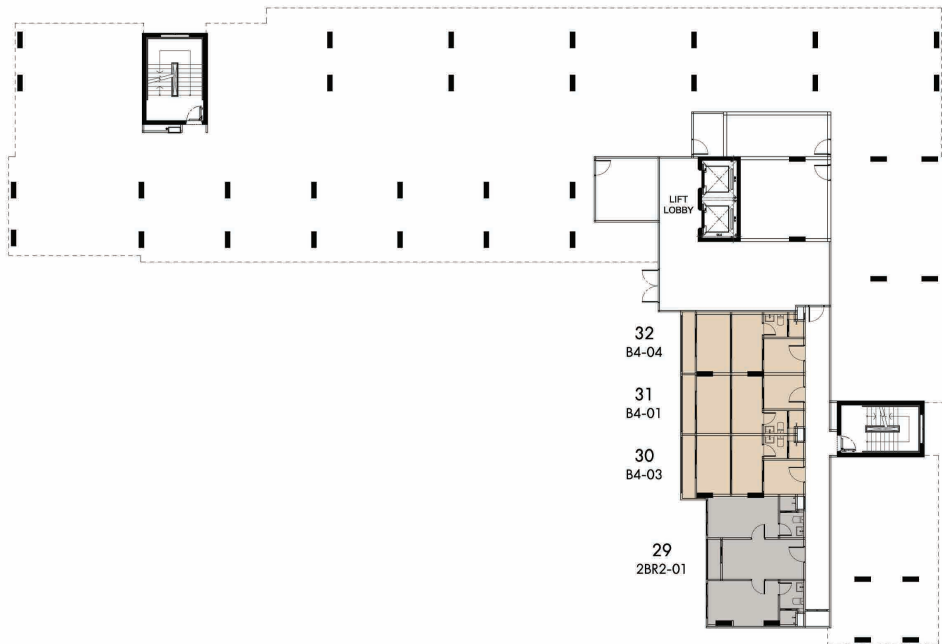
## 8<sup>th</sup> FLOOR PLAN



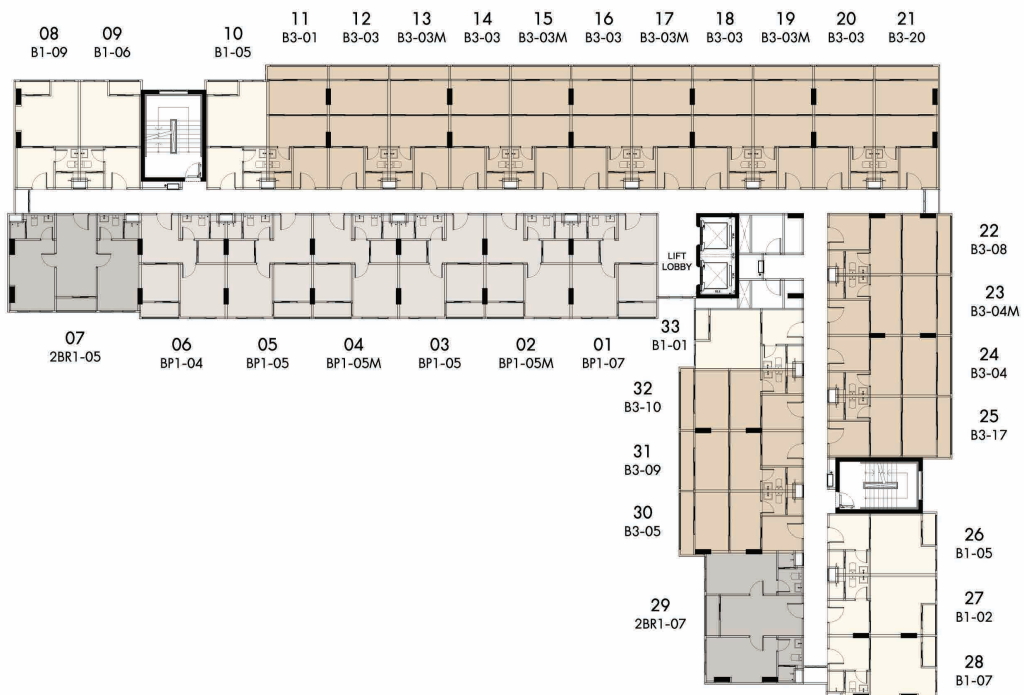


# BUILDING B

## 1<sup>st</sup> FLOOR PLAN



## 2<sup>nd</sup> – 8<sup>th</sup> FLOOR PLAN

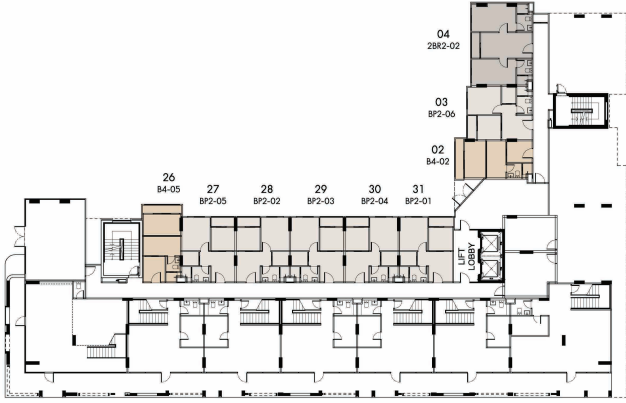




# BUILDING C



## 1<sup>st</sup> FLOOR PLAN



## 2<sup>nd</sup> FLOOR PLAN



## 3<sup>rd</sup> FLOOR PLAN



## 4<sup>th</sup> FLOOR PLAN



## 5<sup>th</sup> - 8<sup>th</sup> FLOOR PLAN

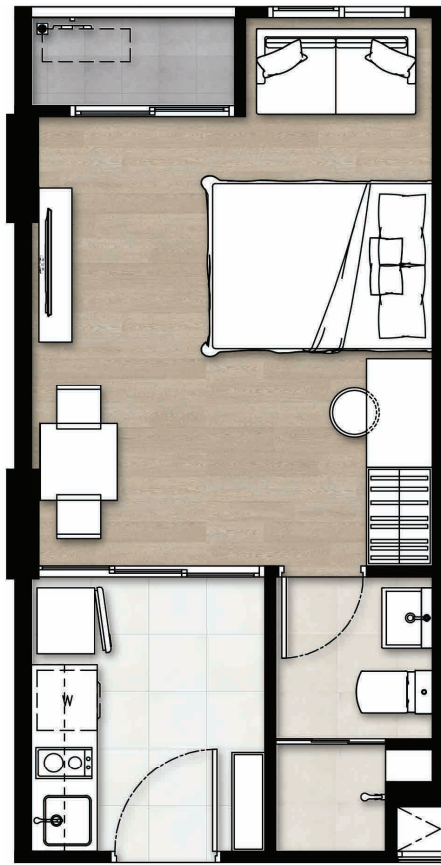




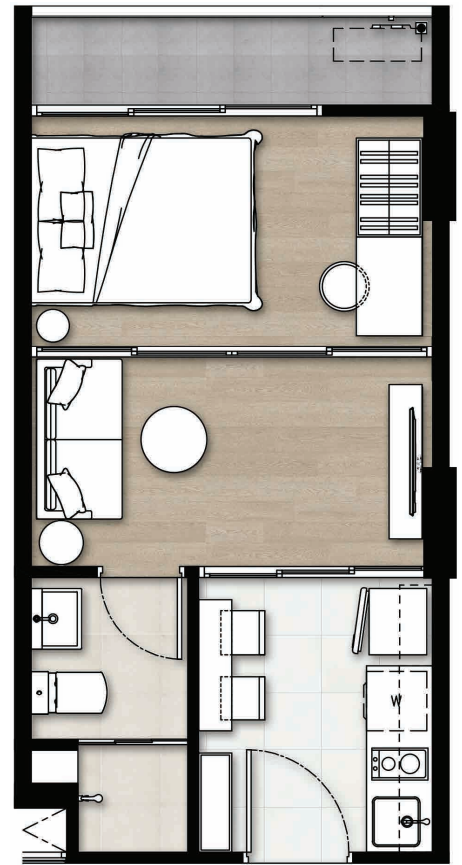
# UNIT PLAN



**STUDIO**  
(25 SQ.M.)



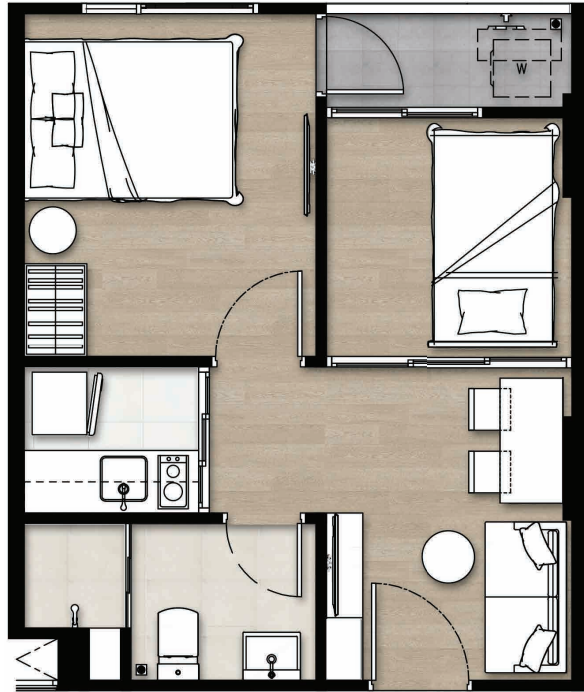
**LEISURE SUITE**  
(28 SQ.M.)



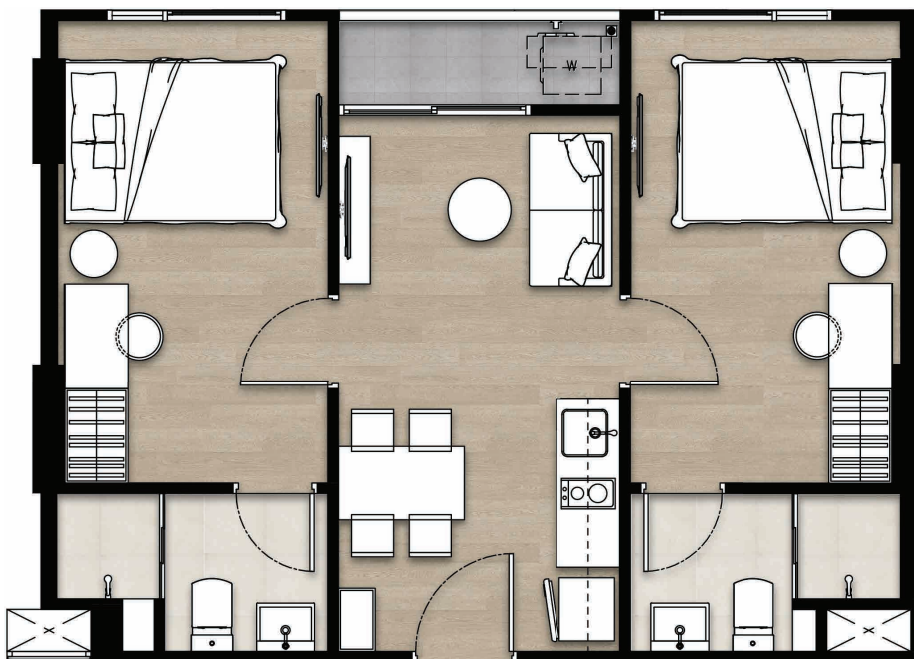
**LIVING SUITE**  
(28 sq.m.)



# UNIT PLAN



**MASTER SUITE**  
(34 SQ.M.)



**OCEAN SUITE**  
(47 SQ.M.)



\*this image is used for advertising purposes only.

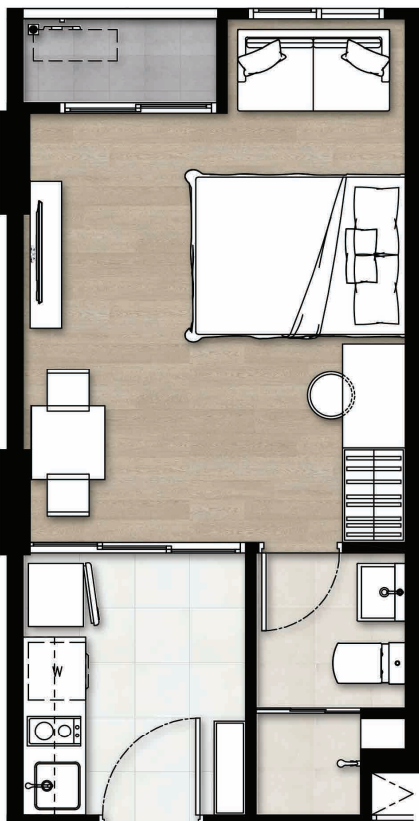


# STUDIO

(25 sq.m.)



\*this image is used for advertising purposes only.



# LEISURE SUITE

(28 sq.m.)

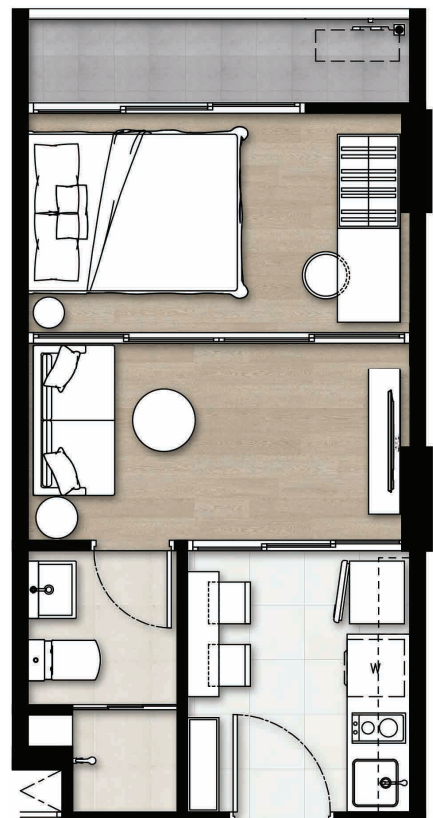


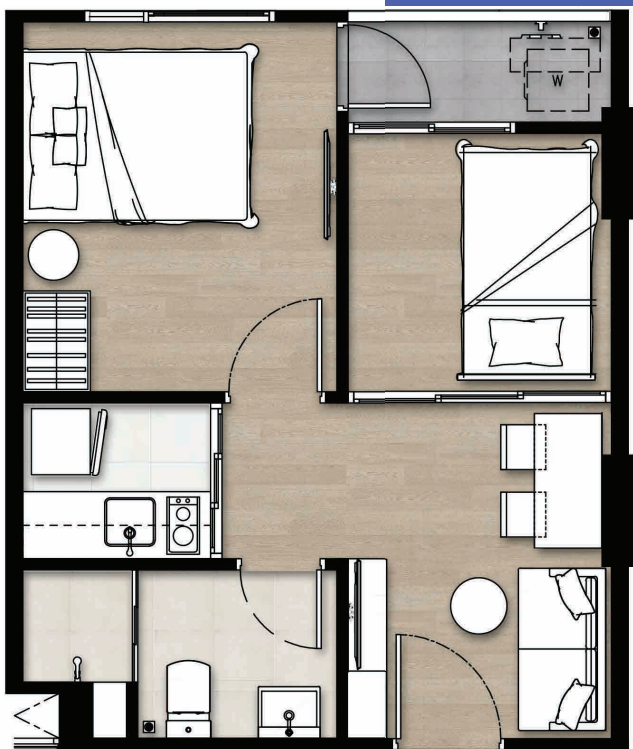


this image is used for advertising purposes only.

# LIVING SUITE

(28 sq.m.)





# MASTER SUITE

(34 sq.m.)

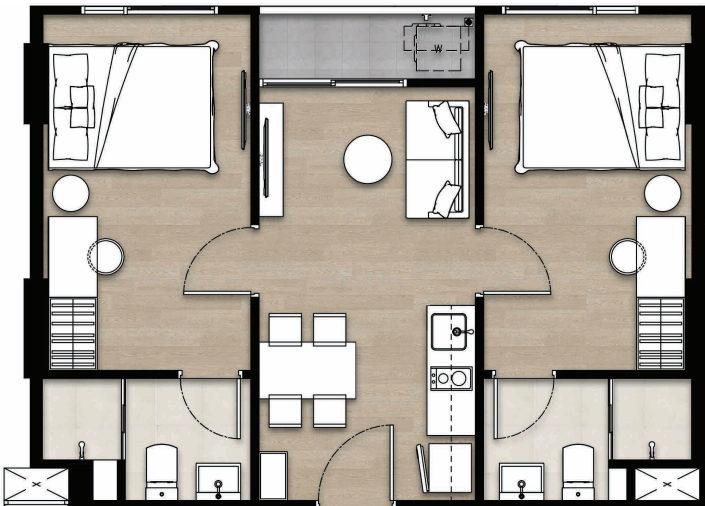




\*this image is used for advertising purposes only.



\*this image is used for advertising purposes only.



# OCEAN SUITE

(47 sq.m.)

# Live in **บาลานซ์ชีวิตที่ใช้ ใจกลาง “ภูเก็ต”**



# Balance

โครงการ ดิ ออร์จิน ภูเก็ต - ปาทอง ผู้พัฒนาโครงการ บริษัท ดิ ออร์จิน ภูเก็ต วิลล่า จำกัด สำนักงานใหญ่เลขที่ 496 หมู่ 9 ตำบลสำโรงเหนือ อำเภอเมืองสมุทรปราการ จังหวัดสมุทรปราการ 10270 โดย นายภูมิพัฒน์ ฤทธิธาดา และ นายบรรพพงศ์ อภิศักดิ์กรรณการผู้มีอำนาจลงนาม กู้ยืมเงิน 55,000,000.00 บาท (ห้าสิบล้านบาทถ้วน) ชำระคืนจำนวน โครงการ ดิ ออร์จิน ภูเก็ต - ปาทอง เป็นอาคารสูง 8 ชั้น จำนวน 3 อาคาร เป็นห้องชุดเพื่อใช้เป็นที่อยู่อาศัยรวมทั้งสิ้น 617 ยูนิต และห้องชุดเพื่อการพาณิชย์จำนวน 7 ยูนิต สถานที่ตั้งโครงการ ถนนพระภูเก็ทแคว ตำบล ภูเก็ต อำเภอ ภูเก็ต บนโฉนดที่ดินเลขที่ 248, 480 และ 6678 (บางสง) ตำบล ภูเก็ต อำเภอ ภูเก็ต จังหวัด ภูเก็ต ที่จ.โอนกรรมสิทธิ์เป็นผู้พัฒนาโครงการภายในเดือน ธันวาคม 2566 มีเนื้อที่รวมประมาณ 6-2-83.8 ไร่ โครงการอยู่ระหว่าง ดำเนินการจัดเตรียมเพื่อขออนุญาตก่อสร้าง คาดว่าจะเริ่มก่อสร้างเดือนสิงหาคม ปี 2567 และ คาดว่าจะแล้วเสร็จเดือนธันวาคม ปี 2568 เมื่อก่อสร้างแล้วเสร็จจะไปจดทะเบียนนิติบุคคล อาคารชุดตามกฎหมายต่อไป เจ้าของห้องชุดมีหน้าที่ต้องชำระค่าเงินกองทุน ค่าใช้จ่ายส่วน กลางตามที่กำหนดไว้ในข้อบังคับนิติบุคคลอาคารชุด รวมทั้งค่าภาษีอากรที่ผู้มีกรรมสิทธิ์ในห้องชุดมีหน้าที่ต้องชำระตามกฎหมาย ภาษีเงินได้บุคคลธรรมดา และรายละเอียดอาจเปลี่ยนแปลงได้ และผู้พัฒนาโครงการสงวนสิทธิ์ที่จะเปลี่ยนแปลงแก้ไขเพื่อให้เกิด ความเหมาะสมโดยไม่ต้องแจ้งให้ทราบล่วงหน้า