

# BRIXTON

KASET - SRIRACHA CAMPUS





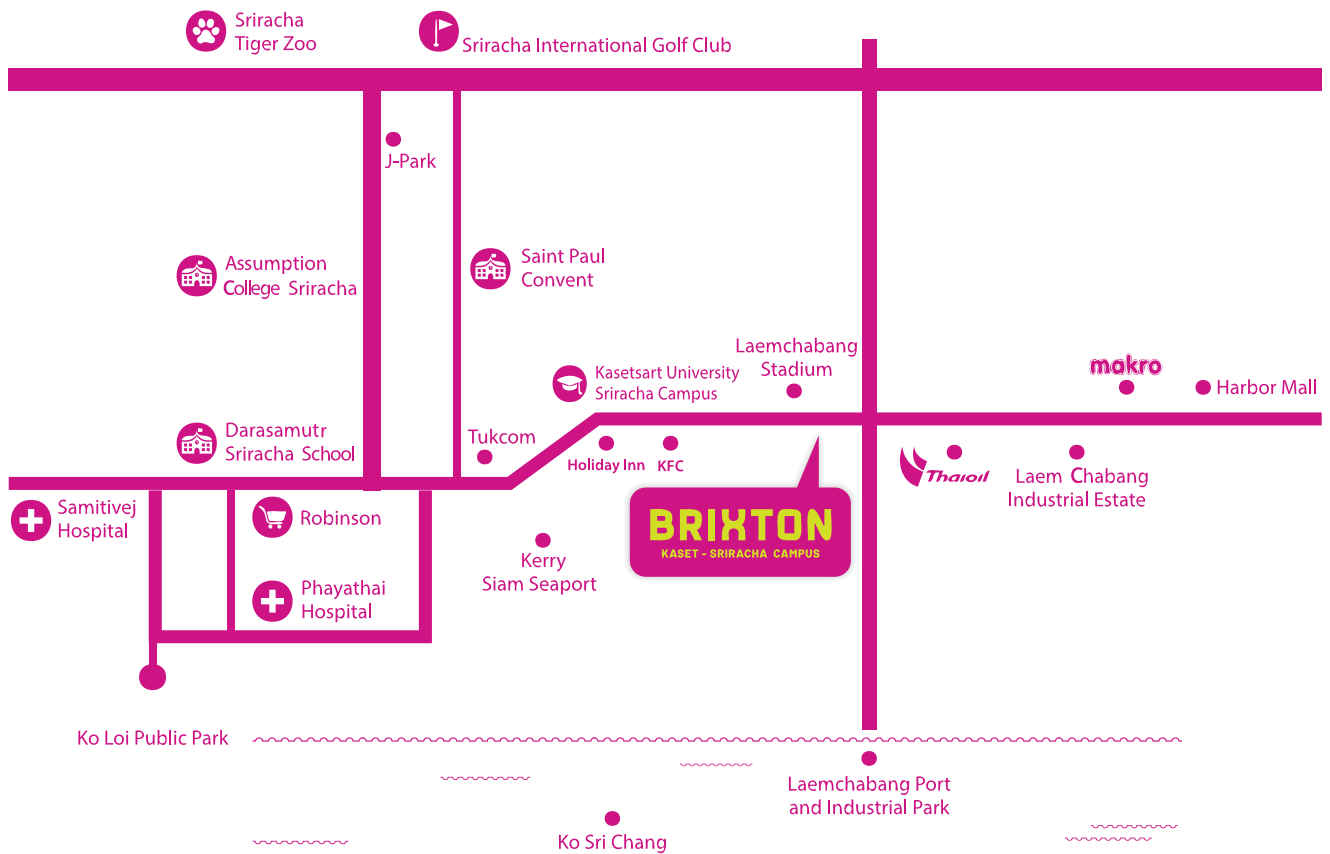
## PROJECT INFORMATION

|                    |  |
|--------------------|--|
| ชื่อโครงการ        | : บริษัทต้น เกษตร ศรีราชา แคมปัส                       |
| ผู้พัฒนาโครงการ    | : บริษัท ออริจิน เนชั่นวายด์ จำกัด                     |
| ตำแหน่งโครงการ     | : ถนนสุขุมวิท ตำบลทุ่งสุขลา อำเภอศรีราชา จังหวัดชลบุรี |
| พื้นที่โครงการ     | : 4 ไร่ 0 งาน 83.48 ตารางวา                            |
| ประเภทโครงการ      | : คอนโดมิเนียม 3 อาคาร สูง 8 ชั้น                      |
| จำนวนห้อง          | : 588 ห้อง +   ร้านค้า                                 |
| ที่จอดรถ           | : 40.06% รวมจอดรถซ้อนคัน                               |
| ประเภทห้อง TYPE B1 | : SMART CLOSET 23.48 - 24.47 SQ.M.                     |
| TYPE B2            | : SMART CLOSET 26.45 - 27.90 SQ.M.                     |
| TYPE B3            | : SMART KITCHEN 23.75 - 24.75 SQ.M.                    |
| TYPE B4            | : SMART KITCHEN 26.45 - 27.1 5 SQ.M.                   |
| TYPE BP1           | : GANGSTER SUIT 32.50 - 33.75 SQ.M                     |
| เริ่มก่อสร้าง      | : Q3/2565  |
| ก่อสร้างแล้วเสร็จ  | : Q2/2567  |

Hello  
Freshly



# MAP & BEST LOCATION



## MARKET

300 เมตร ตลาดโต้รุ่ง  
400 เมตร ตลาดโดม

## EDUCATION

250 เมตร มหาวิทยาลัยเกษตรศาสตร์  
วิทยาเขตศรีราชา

## TRANSPORTATION & FACTORY

900 เมตร ไทยออยล์  
7.6 กิโลเมตร นิคมอุตสาหกรรมแหลมฉบัง  
8 กิโลเมตร นิคมอุตสาหกรรมเครื่องสพัตมัน์  
8 กิโลเมตร สถานีรถไฟ/ความเร็วสูง

## ACTIVITY

1.1 กิโลเมตร อารีน่าสปอร์ตคลับ  
5.3 กิโลเมตร ดิจิตอล พาร์ค ไทยแลนด์

## HOSPITAL

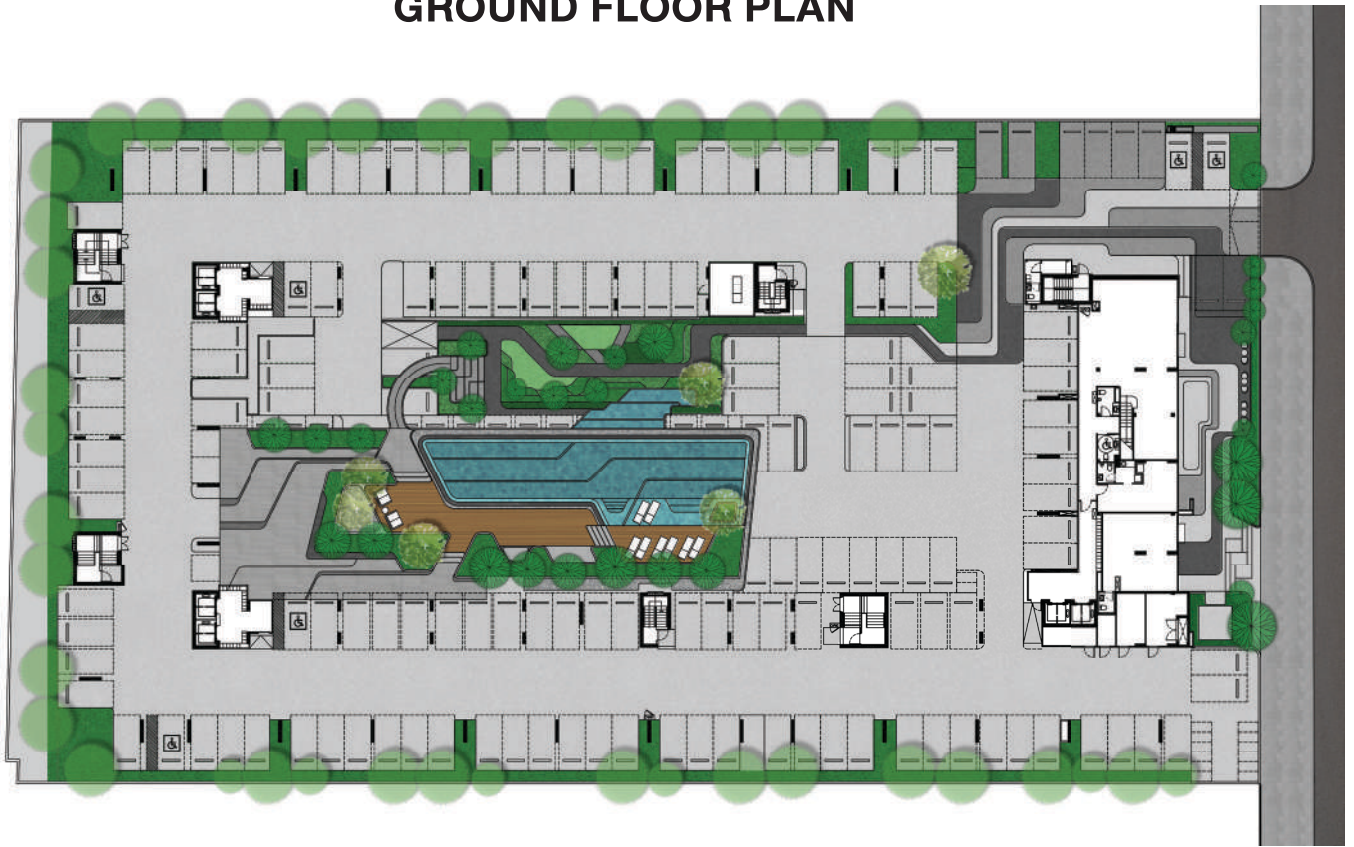
600 เมตร โรงพยาบาลแหลมฉบัง  
5.4 กิโลเมตร โรงพยาบาลวิการาม แหลมฉบัง  
5.4 กิโลเมตร โรงพยาบาลสมเด็จพระน ศรีราชา  
6.3 กิโลเมตร โรงพยาบาลพญาไท ศรีราชา  
6.5 กิโลเมตร โรงพยาบาลสมิติเวช ศรีราชา

## SHOPPING

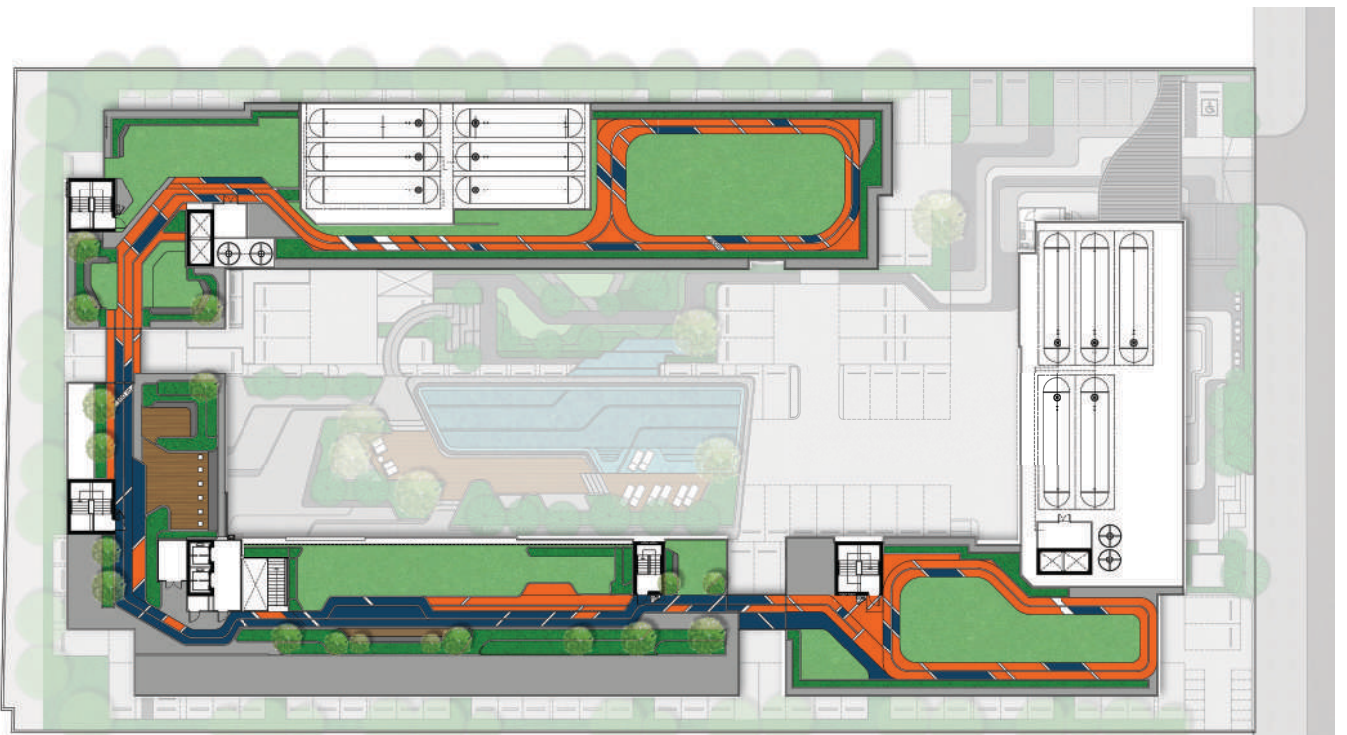
800 เมตร พอร์ตโตเบลโล่ มอลล์  
6.9 กิโลเมตร ฮาร์เบอร์มอลล์ แหลมฉบัง  
7 กิโลเมตร เซ็นทรัล ศรีราชา  
5.8 กิโลเมตร ด็กคอม ศรีราชา  
6.3 กิโลเมตร แปซิฟิค พาร์ค ศรีราชา

# FLOOR PLAN

## GROUND FLOOR PLAN

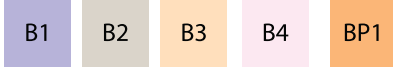


## ROOFTOP FLOOR PLAN

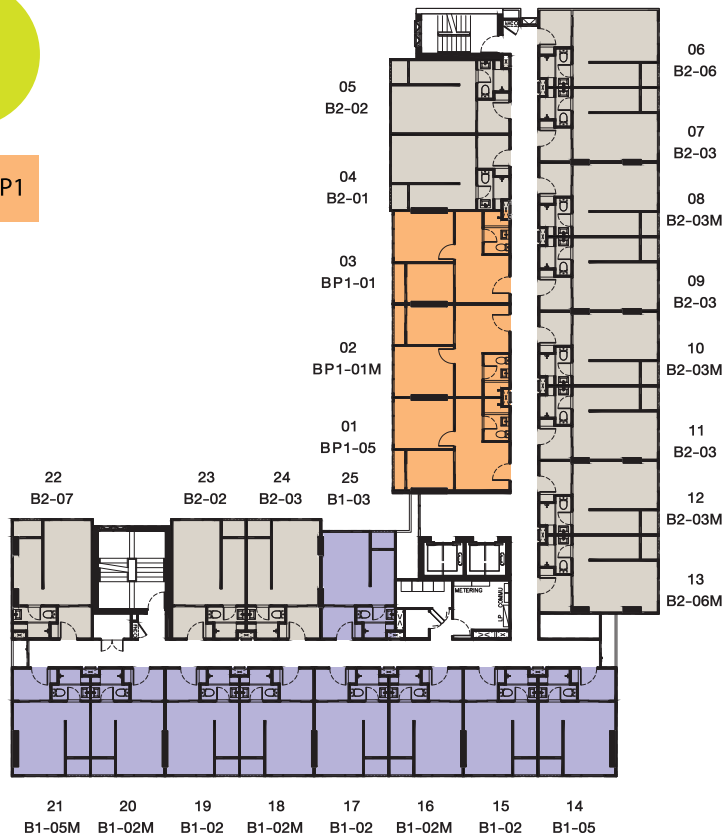
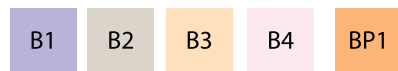


# FLOOR PLAN

## BUILDING A 2<sup>nd</sup> FLOOR PLAN

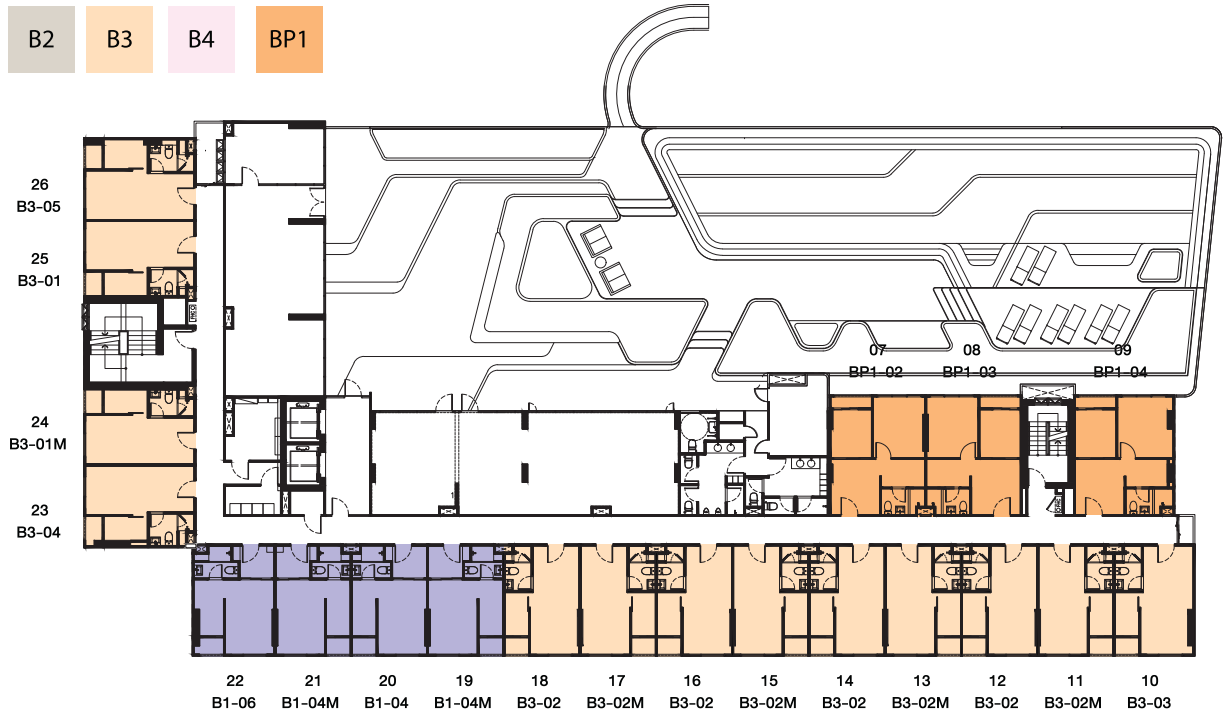
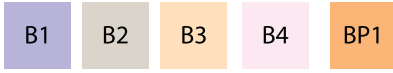


## BUILDING A 3<sup>rd</sup>-8<sup>th</sup> FLOOR PLAN

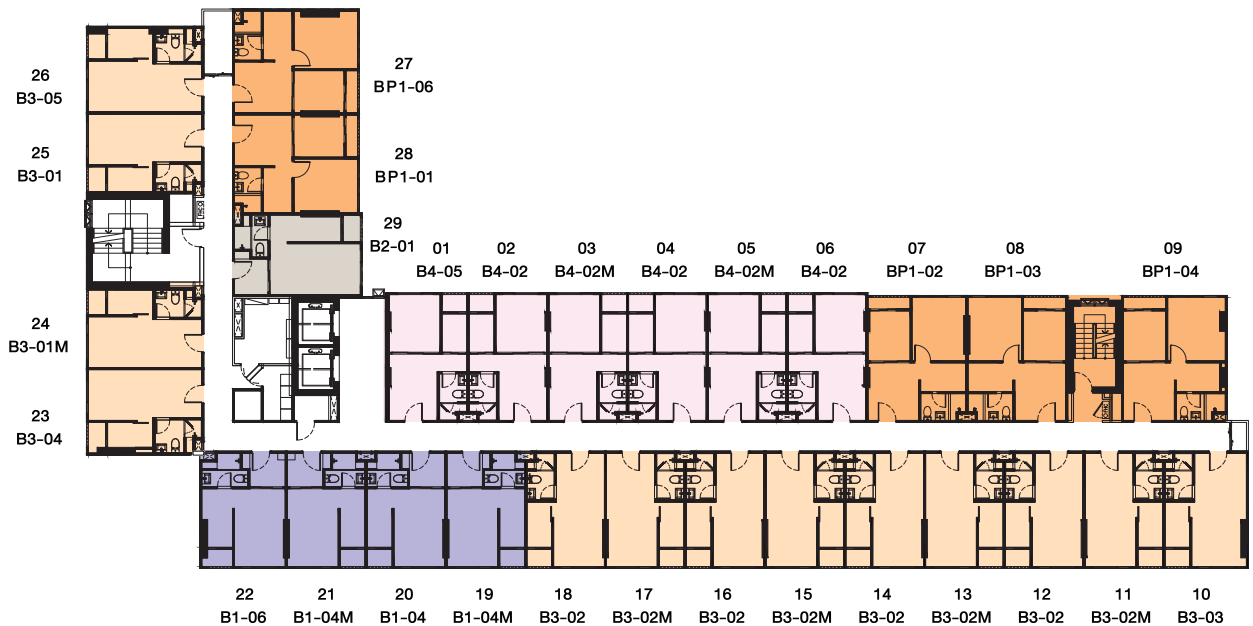
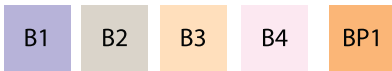


# FLOOR PLAN

## BUILDING B 2<sup>nd</sup> FLOOR PLAN

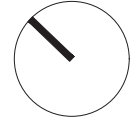


## BUILDING B 3<sup>rd</sup> FLOOR PLAN

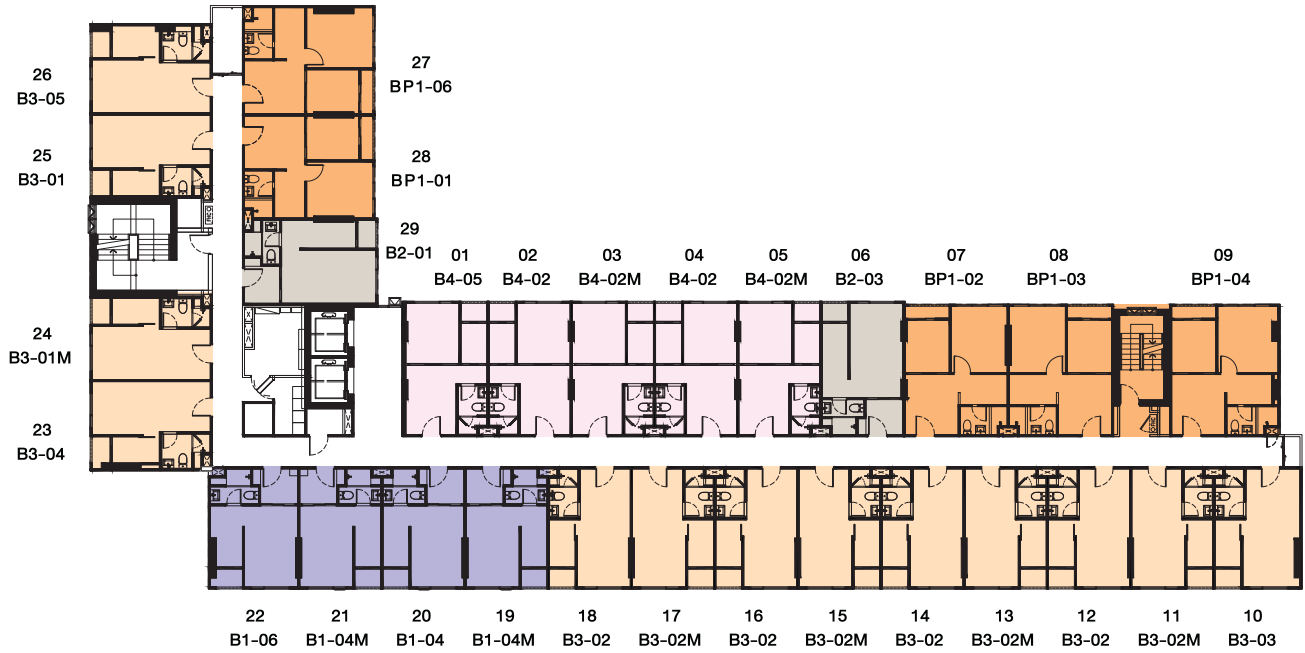


# FLOOR PLAN

## BUILDING B 4<sup>th</sup> FLOOR PLAN

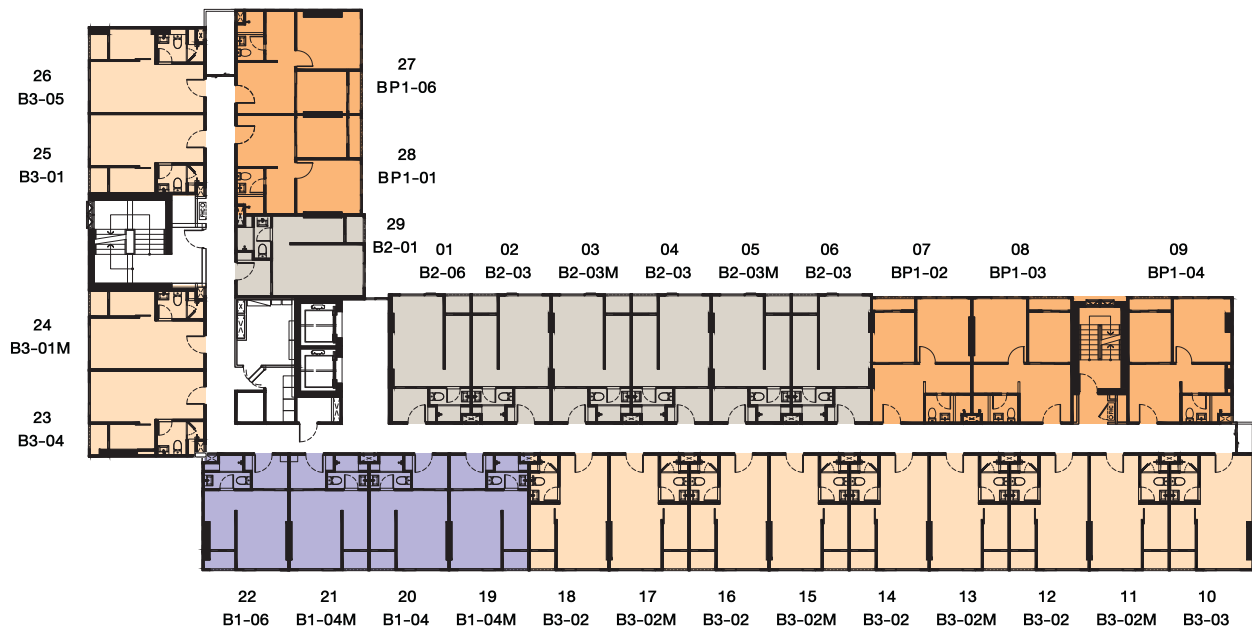


- B1
- B2
- B3
- B4
- BP1



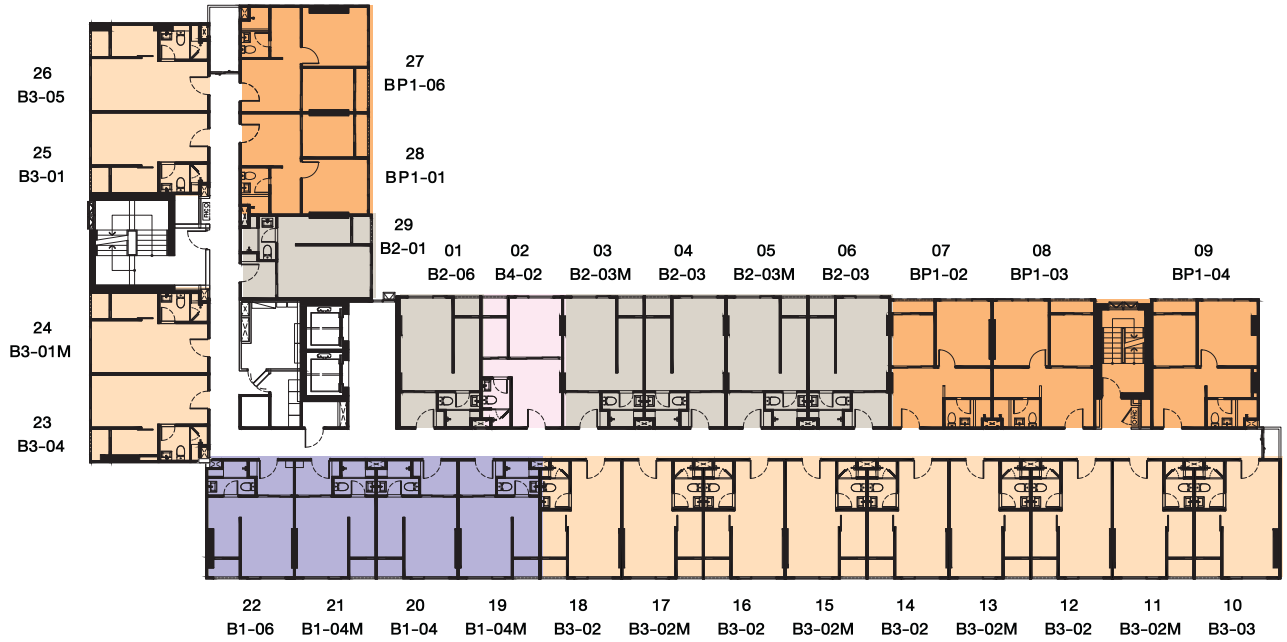
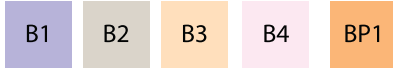
## BUILDING B 5<sup>th</sup> FLOOR PLAN

- B1
- B2
- B3
- B4
- BP1

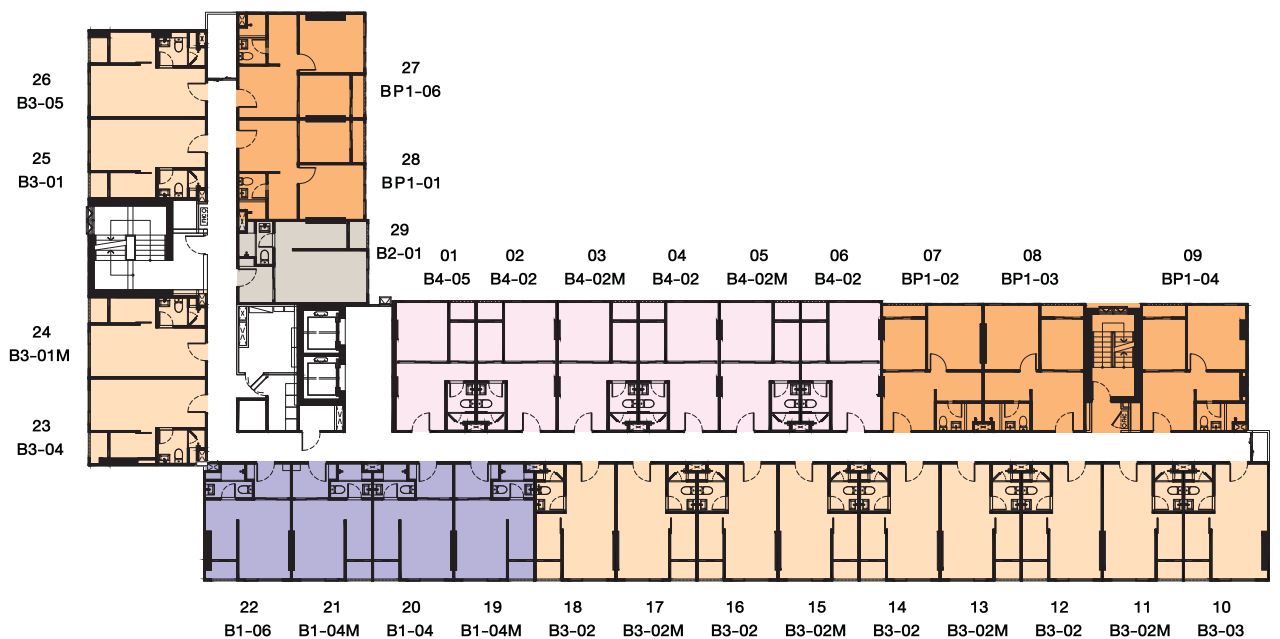
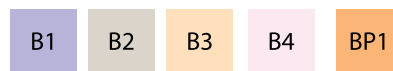


# FLOOR PLAN

## BUILDING B 6<sup>th</sup> FLOOR PLAN



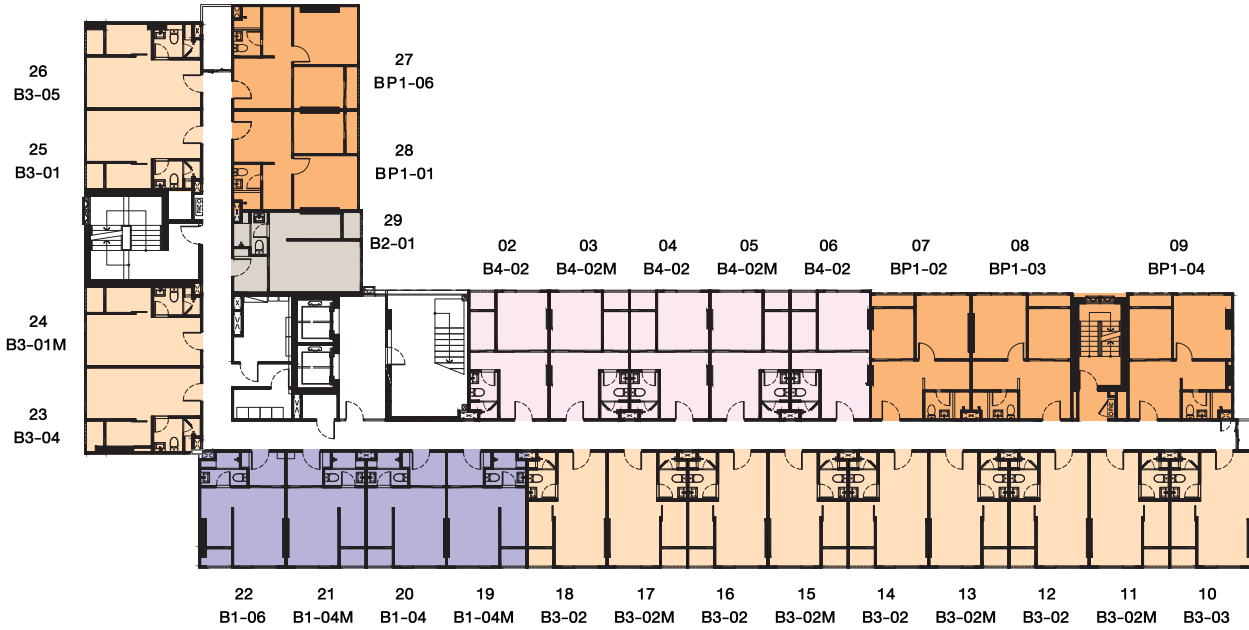
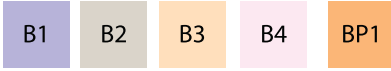
## BUILDING B 7<sup>th</sup> FLOOR PLAN





# FLOOR PLAN

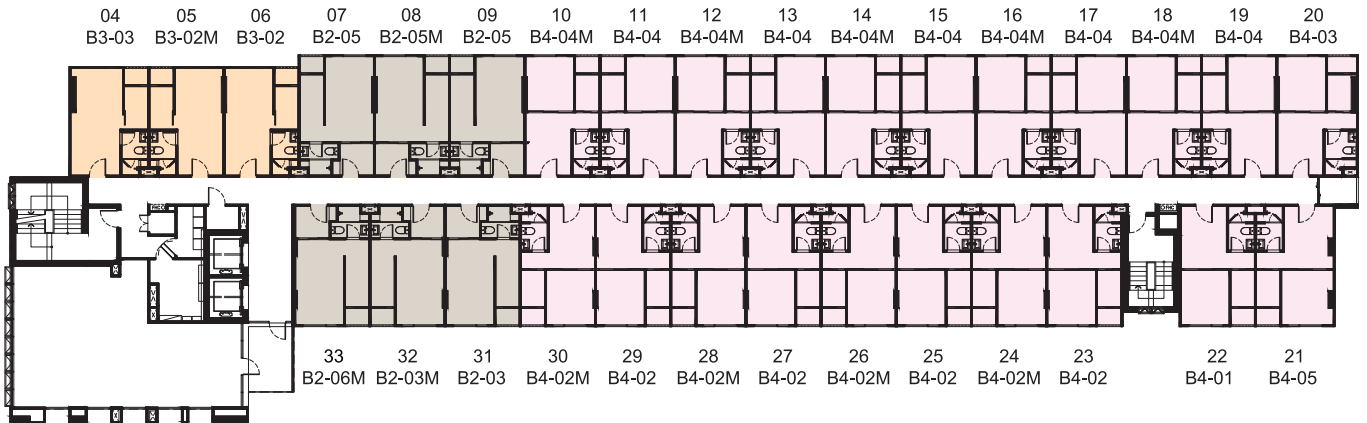
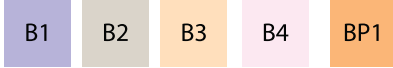
## BUILDING B 8<sup>th</sup> FLOOR PLAN



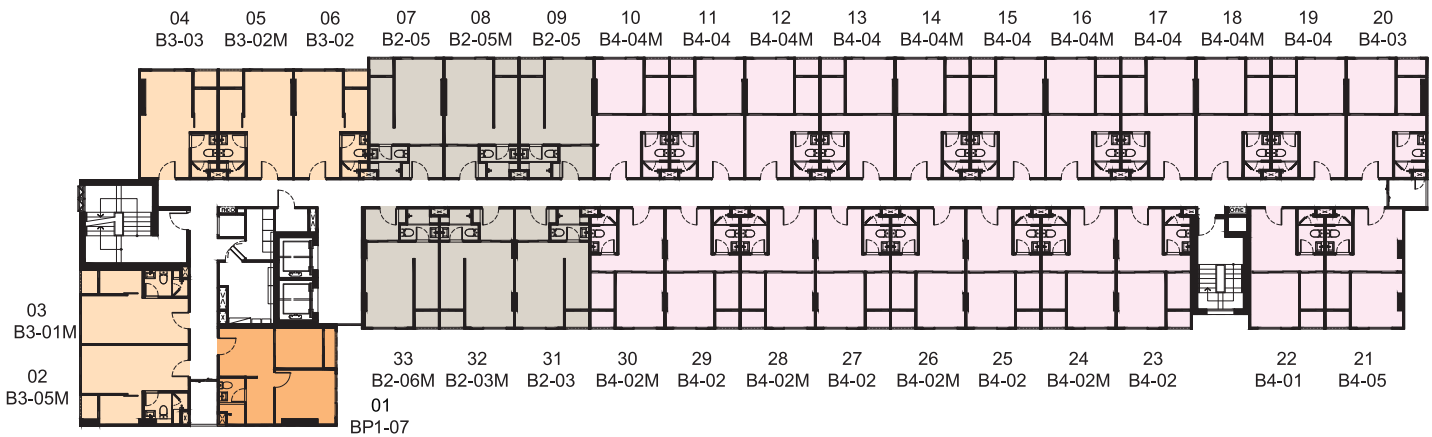
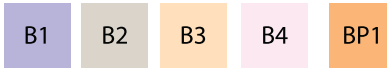
# FLOOR PLAN



## BUILDING C 2<sup>nd</sup> FLOOR PLAN



## BUILDING C 3<sup>rd</sup>-8<sup>th</sup> FLOOR PLAN





สนุกสนานไปกับการแต่งตัวตาม LIFESTYLE ของคุณ ด้วย WALK-IN CLOSET  
และพื้นที่เก็บของขนาดใหญ่ สะดวกสบาย กั้นสมัย เหมาะสำหรับผู้ที่ชื่นชอบ  
และสนุกไปกับการแต่งตัว



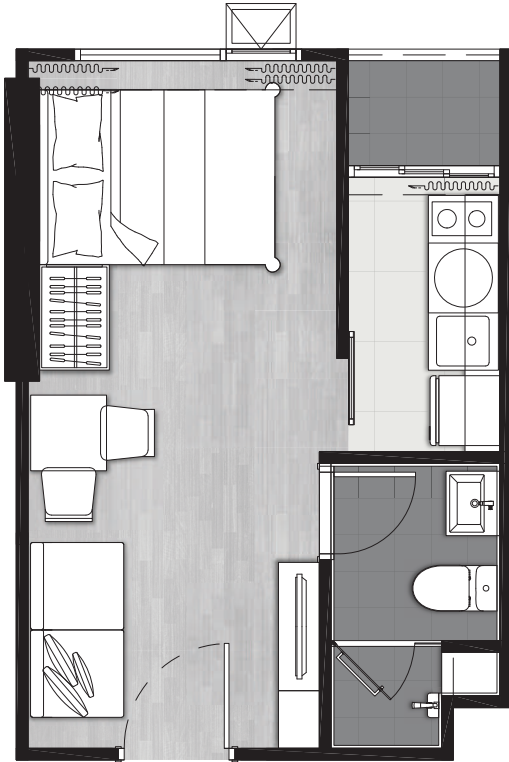
**SMART CLOSET**  
**B1 : 24 SQ.M**



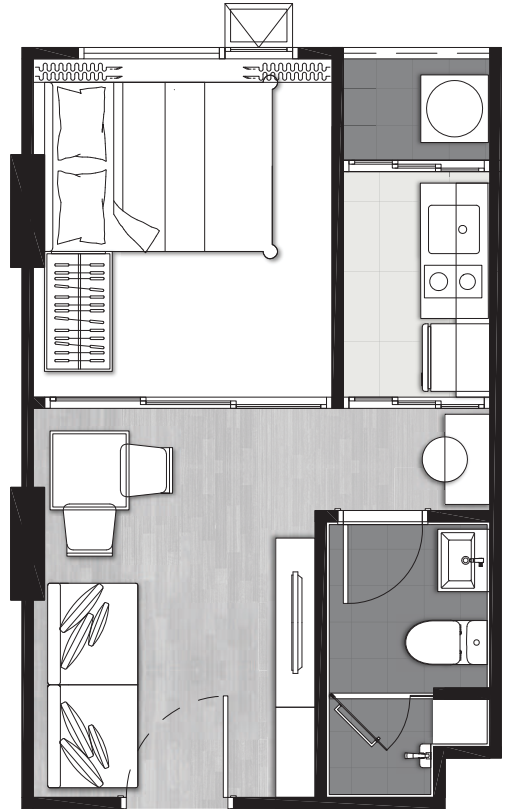
**SMART CLOSET**  
**B1 : 26 SQ.M**

**UNIT TYPE**

# UNIT TYPE



**SMART KITCHEN  
B3 : 24 SQ.M**



**SMART KITCHEN  
B4 : 26 SQ.M**

ครีเอทเมนูได้หลากหลายในพื้นที่ของคุณเอง ด้วยครัวที่แยกเป็นสัดส่วนติดระเบียง  
อากาศถ่ายเทสะดวก หมดกังวลเรื่องกลิ่นอาหารภายในห้องเหมาะสำหรับผู้ที่ชื่นชอบการทำอาหาร





## GANGSTER SUITE BPI :32 SQ.M

ปรับเปลี่ยน FUNCTION ได้ตามใจคุณ จะ PARTY กับเพื่อน หรือ WORK FROM HOME ก็ทำได้ ด้วยพื้นที่ส่วนตัวที่กว้างและใหญ่ขึ้น พร้อมแยกส่วนชัดเจน เพื่อความสะดวกสบายและทันสมัยของคุณและเพื่อน

# UNIT TYPE





ภาพเพื่อโฆษณาเท่านั้น



ภาพเพื่อโฆษณาเท่านั้น



ภาพเพื่อโฆษณาเท่านั้น

# BRIXTON

KASET - SRIRACHA CAMPUS



SCAN MORE INFORMATION

โครงการ บริกซ์ตัน เทนคร ศรีราชา แคมปัส ผู้พัฒนาโครงการ บริกซ์ ออร์จิน เมชั่นเวย์ดี จำกัด สำนักงานใหญ่เลขที่ 496 หมู่ที่ 9 ตำบลลำไทรเหนือ อำเภอเมืองสมุทรปราการ จังหวัดสมุทรปราการ 10270 โดย นายปิติ จารุท่างจร และ นางสาวกนกไพสิณ วิไลแก้ว กรรมการผู้มีอำนาจ กู้ยืมเงิน 250,000,000 บาท (สองร้อยห้าสิบล้านบาทถ้วน) ชำระเต็มจำนวน สถานที่ตั้งโครงการ ตำบลลำไทรเหนือ อำเภอศรีราชา จังหวัดชลบุรี โฉนดที่ดินเลขที่ 8453, 191348, 191349, 191350, 191351, 191352, 191353, 191354 และ 191355 เนื้อที่รวมประมาณ 4-0-83.2 ไร่ เป็นอาคารสูง 8 ชั้น จำนวน 3 อาคาร เป็นห้องชุดสำหรับพักอาศัย จำนวน 588 ยูนิต ห้องชุดเพื่อการพาณิชย์จำนวน 1 ยูนิต โครงการก่อสร้างแล้วเสร็จพร้อมโอนกรรมสิทธิ์ โฉนดขนาดก่อสร้างเลขที่ 280/2565 ลงวันที่ 2 กันยายน 2565 ทะเบียนอาคารชุดเลขที่ 1/2567 โครงการมีภาระผูกพันกับธนาคารกสิกรไทย จำกัด (มหาชน) เจ้าของห้องชุดมีหน้าที่ต้องชำระค่าเงินกู้ยืม ค่าใช้จ่ายส่วนกลางตามที่กำหนดไว้ในข้อบังคับนิติบุคคลอาคารชุด รวมถึงค่าภาษีอากรที่ผู้มีกรรมสิทธิ์ในห้องชุดมีหน้าที่ต้องชำระตามกฎหมาย ภาพถ่ายจากสถานที่จริง โดยที่ภาพโฆษณาและรายละเอียดอาจเปลี่ยนแปลงได้ และผู้พัฒนาโครงการสงวนสิทธิ์ที่จะเปลี่ยนแปลงแก้ไขเพื่อให้เกิดความเหมาะสมโดยไม่ต้องแจ้งให้ทราบล่วงหน้า