



**NOTTING HILL**  
RAYONG

**ENHANCE  
YOUR LIFE**

อีกขั้นของชีวิต...อนาคต

# Project Information

PROJECT NAME	:	NOTTING HILL RAYONG
DEVELOPER	:	ORIGIN EEC CO.,LTD
LOCATION	:	NOEN SOMLEE, MUANG RAYONG, RAYONG
LAND AREA	:	2-2-67.1 RAI
PROJECT TYPE	:	HIGH-RISE CONDOMINIUM 33 STOREYS 1 BUILDING
NO. OF TOTAL UNIT	:	537 UNITS + 1 SHOP
NO. OF PARKING	:	APPROX. 35 % INCL. DOUBLE PARKING
START CONSTRUCTION	:	Q4/2019
PROJECT COMPLETE	:	Q4/2021

## FACILITIES

### ชั้น 1

LOBBY  
SHOP

### ชั้น 6

CO-WORKING SPACE

### ชั้น 32

SKY LOUNGE  
SKY BUSINESS LOUNGE  
FITNESS  
PANORAMIC SKY POOL

### ชั้น 33

GAME ROOM  
THEATER ROOM  
CO-KITCHEN

### ชั้น 34

ROOF GARDEN





## CO-WORKING SPACE

Co-Working Space ดีไซน์สไตล์อังกฤษ ริงสรรค์พื้นที่และบรรยากาศที่มีคุณภาพ สำหรับการงาน พร้อมสิ่งอำนวยความสะดวกด้วยโซนนั่งทำงานที่แยกจากห้องพัก เพื่อให้คุณแบ่งพื้นที่ชีวิตได้อย่างแท้จริง



## SKY LOUNGE

พื้นที่เพื่อการพักผ่อนตามอัธยาศัย ให้คุณใช้เวลาไปกับการดื่มด่ำบรรยากาศ และวิวอันสวยงาม ที่ SKY LOUNGE สุด EXCLUSIVE ที่จำลองบรรยากาศบาร์สไตล์อังกฤษ ณ ชั้นบนของอาคารหนึ่งในสิ่งอำนวยความสะดวกที่บรรจุออกแบบมาเพื่อตอบโจทย์ชีวิตแสนพิเศษอีกระดับความหรูหราตามแบบฉบับ NOTTING HILL ระยองเท่านั้น



## CO-KITCHEN

ใช้เวลาว่างไปกับการสร้างสรรค์เมนูโปรดที่ CO-KITCHEN หรือจะชวนเพื่อนๆ และครอบครัวมาใช้เวลาด้วยกัน





## TRIPLE SKY FACILITY

ทอดสายตาดูทิวทัศน์ภาพบนตึกสูงที่สุด  
ในระยอง สัมผัสประสบการณ์การออกกำลังกาย  
ภายใต้ท้องฟ้ากว้างไกล Panorama และ Sky  
Lounge อันหรูหราเหนือระดับ



## SKY FACILITY

- SWIMMING POOL
- FITNESS
- GAME ROOM
- THEATER ROOM
- ROOFTOP GARDEN

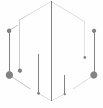


## LOBBY

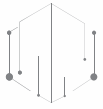
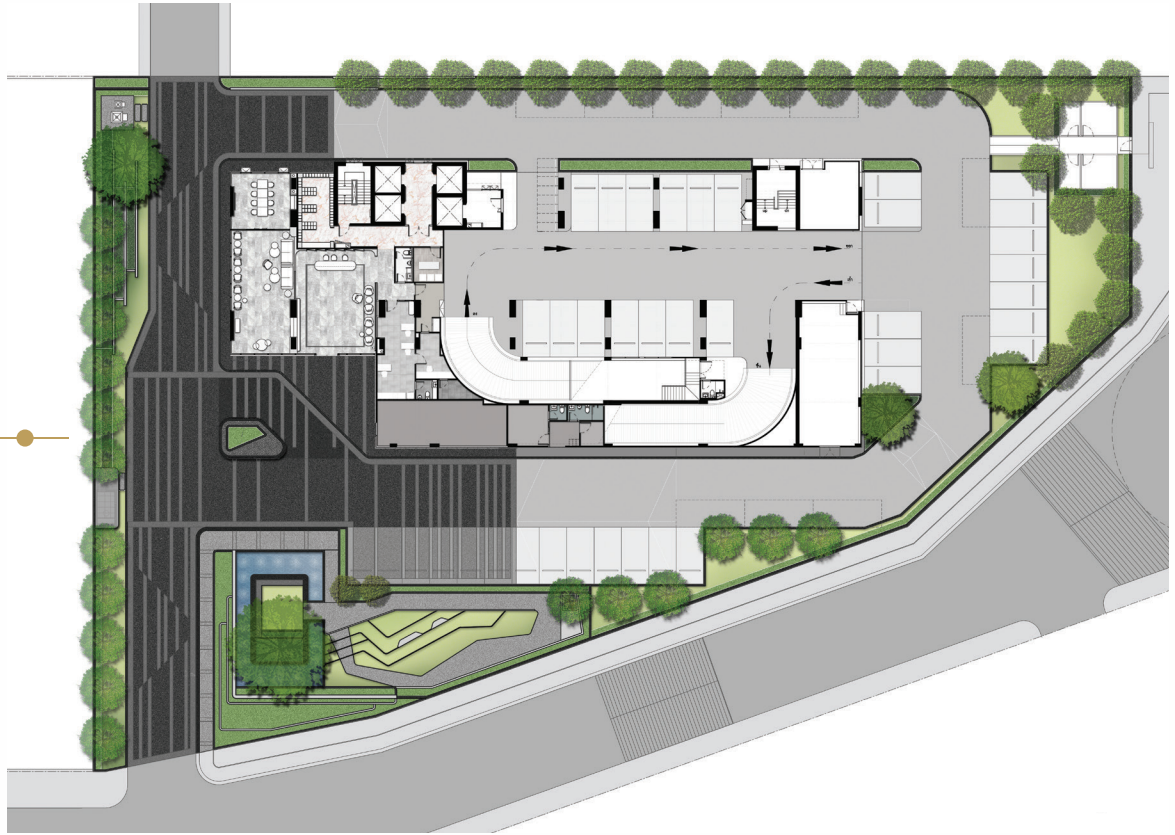
ต้อนรับคุณอย่างอบอุ่นด้วยบรรยากาศของ  
ความหรูหราที่พร้อมมอบความสบายใจ  
ให้ทุกวันเมื่อกลับถึงบ้านกับส่วน LOBBY  
ดีไซน์ไฮเทค สวยหรูด้วยวัสดุคุณภาพดี และ  
การเลือกใช้สีและหน้าตาต่างบานใหญ่เปิดรับ  
วิวสวนด้านนอกที่พร้อมสร้างความรู้สึกร  
ผ่อนคลายให้กับผู้อยู่มาเยือนตั้งแต่ก้าวแรก



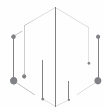




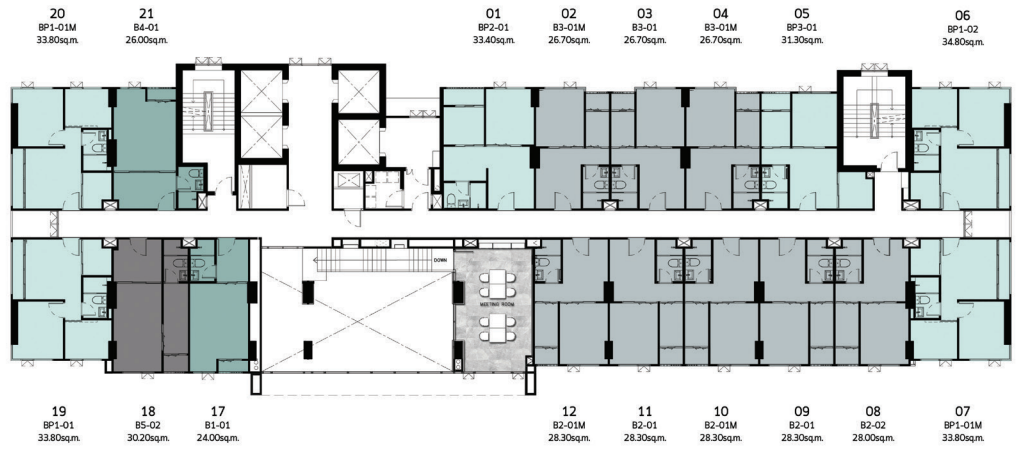
# MASTER LAYOUT

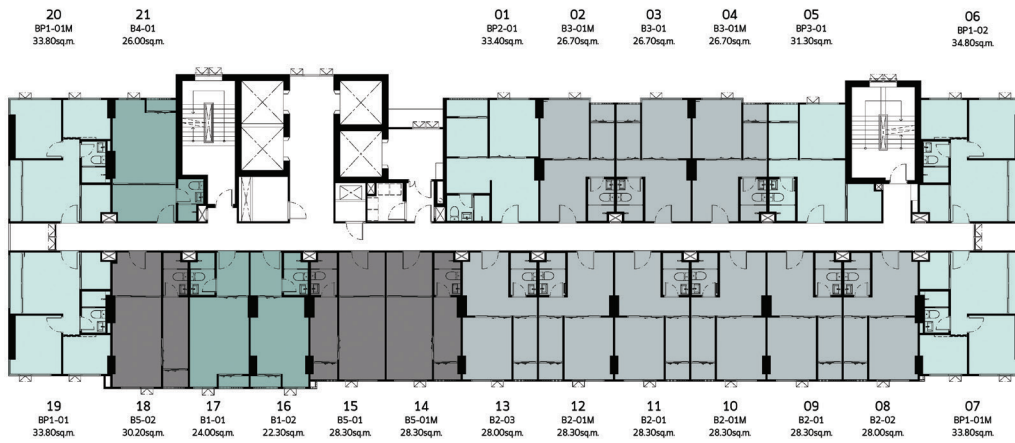


# 6th FLOOR PLAN

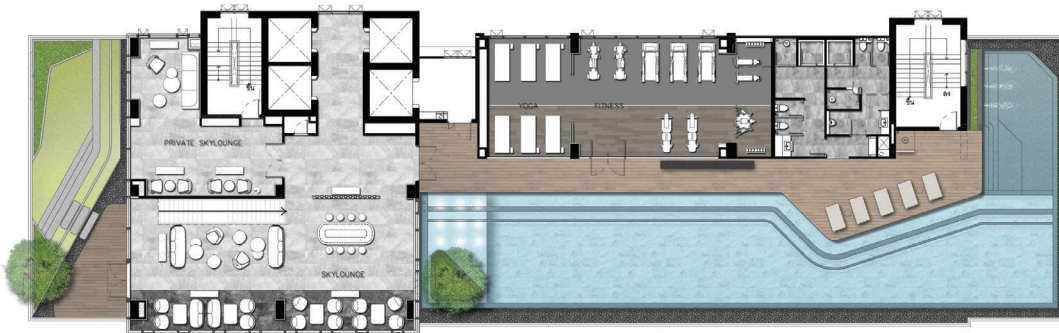


# 7th FLOOR PLAN

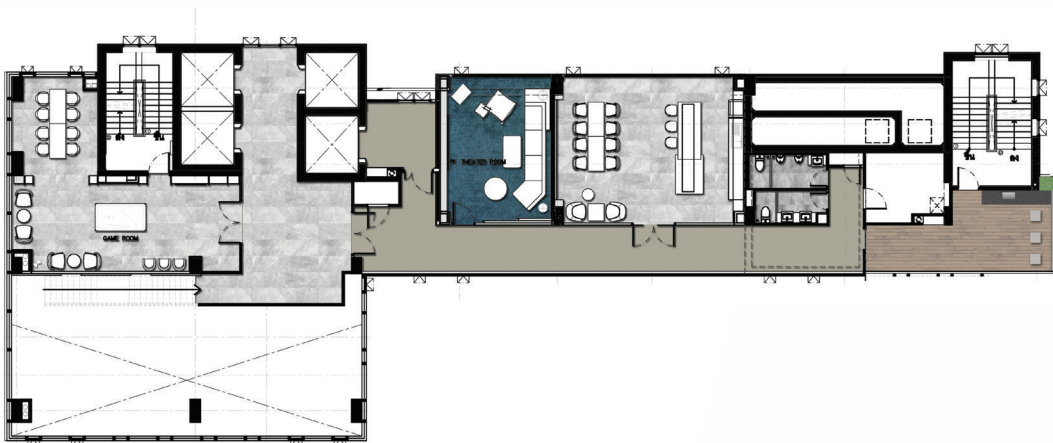




8<sup>th</sup>-31<sup>st</sup>  
FLOOR PLAN



32<sup>nd</sup>  
FLOOR PLAN



33<sup>rd</sup>  
FLOOR PLAN



## 1 Bedroom



**B1**  
22.30 -24.00 Sq.m.



**B2,B3**  
26.70-28.30 Sq.m.



**B4**  
26.00 Sq.m.



**B5**  
28.30 -30.20 Sq.m.

## 1 Bedroom Plus



**BP1**  
33.80-34.80 Sq.m.

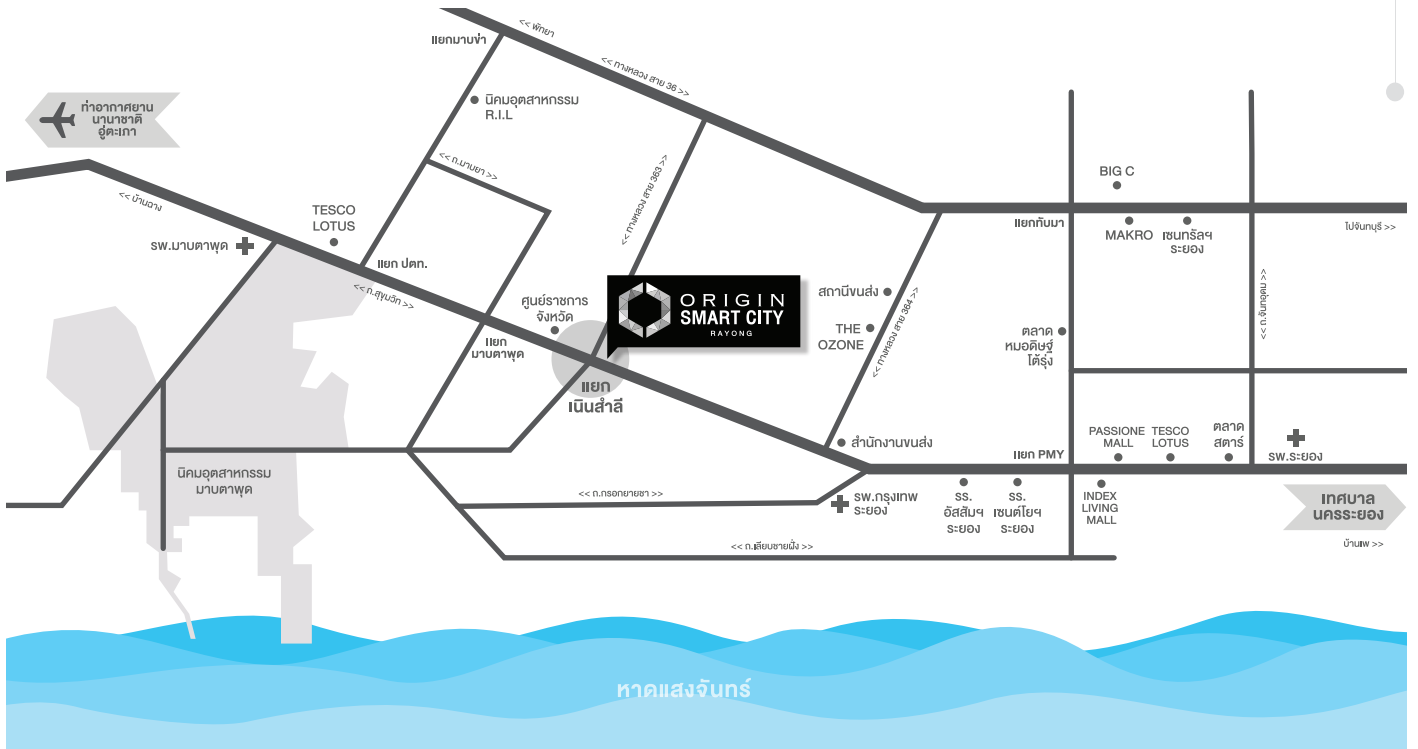


**BP2**  
33.40 Sq.m.



**BP3**  
31.30 Sq.m.

# Location Map



**ORIGIN  
SMART CITY**  
RAYONG

โครงการ นอดติง อีสต์ ระยอง เจ้าของโครงการ บริษัท ออร์จิ้น เชนเนลเวย์ จำกัด เลขที่ 496 หมู่ 9 ตำบลสำโรงเหนือ อำเภอเมืองสมุทรปราการ 10270 โดย นางสาวกนกไพลิน จีโลแก้ว และ นายสุรินทร์ สหชาติโกคานันท์ กรรมการผู้มีอำนาจระทำการ กุณจดทะเบียน 250,000,000.00 บาท (สองร้อยห้าสิบล้านบาทถ้วน ชำระแล้วเต็มจำนวน สภาก่อตั้งโครงการ ตำบลเนินพระ อำเภอเมือง จังหวัดระยอง โฉนดที่ดินเลขที่ 194224 เนื้อที่รวมประมาณ 2-2-67.1 ไร่. อาคารสูง 33 ชั้น 1 อาคาร จำนวน 538 ยูนิต เป็นอาคารชุดเพื่อพักอาศัย 537 ยูนิต และชุดเพื่อการพาณิชย์ 1 ยูนิต โครงการอยู่ระหว่างขอใบอนุญาตก่อสร้าง คาดว่าจะเริ่มก่อสร้างเดือน พฤศจิกายน 2562 และคาดว่าจะแล้วเสร็จเดือนธันวาคม 2564 และจะไปจดทะเบียนเป็นอาคารชุดตามกฎหมายต่อไป ที่ดินมีภาระผูกพันกับธนาคารกสิกรไทย จำกัด (มหาชน) เจ้าของห้องชุดมีหน้าที่ต้องชำระค่าใช้จ่ายและค่าภาษีอากรที่ผู้มีกรรมสิทธิ์ในห้องชุดมีหน้าที่ต้องชำระตามกฎหมาย

