

*The*  
**ORIGIN**  
**CAMPUS KHON KAEN**





— The —  
**ORIGIN**  
CAMPUS KHON KAEN

# Khon Kaen

Minimal Japanese Style

Mix ที่ชอบ Match ที่ใช่ ใช้ชีวิตได้ ในแบบที่คุณเลือก



\*ภาพนี้ใช้เพื่อการโฆษณาเท่านั้น



# Project Information

โครงการ	ดี ออร์จิน แคมปัส ขอนแก่น
บริษัท	ดี ออร์จิน แคมปัส ขอนแก่น โนนม่วง จำกัด
ที่ตั้งโครงการ	ถนน บ้านโนนม่วง ตำบลศิลา อำเภอเมืองขอนแก่น จังหวัดขอนแก่น
เนื้อที่โครงการ	ประมาณ 3 ไร่
ลักษณะโครงการ	อาคารคอนกรีตโมเดิร์นสูง 8 ชั้น จำนวน 2 อาคาร
จำนวนยูนิต	490 ยูนิตพักอาศัย + 2 ยูนิตเพื่อการพาณิชย์
แบบห้องและขนาดห้อง	1 ห้องนอน ขนาด 24 ตร.ม. 1 ห้องนอน ขนาด 28 ตร.ม. 1 ห้องนอน พลัส ขนาด 34 ตร.ม.

โครงการแล้วเสร็จ ไตรมาส 2/2568

## อาคาร A

Lobby & Co-Living  
Sky Theatre  
Sky Terrace  
Rooftop Amphitheater  
Outdoor Co-Working Garden

ร้านค้า  
Bar-B-Q Garden  
Pantry Area  
Outdoor Seating Pots

## อาคาร B

Lobby  
สระว่ายน้ำพร้อม Jacuzzi  
Japanese Garden  
Sun Deck

Active Gym  
Functional Area (Yoga Studio)  
Sun Lounge  
Co-Working Space

# Project Highlight



## Minimal Japanese

แนวความคิดออกแบบด้วย Concept “Minimal Japanese” โดดเด่นด้วยความมินิมอล เรียบง่าย เน้นการใช้งานได้จริง ใส่ใจทุกรายละเอียด อาทิ การออกแบบ การเลือกใช้สีสว่าง โทนธรรมชาติ แต่สบายตา และรู้สึกสงบ ภายใต้แนวคิดสุนทรียศาสตร์แบบญี่ปุ่น ซึ่งมีแก่น คือ ความเรียบง่าย ไม่ยึดติด เน้นการเข้าสู่ธรรมชาติ

“Minimal Japanese” จึงทำให้ผู้คนมีเวลาอยู่กับตัวเอง ซึ่งทำให้เจ้าของบ้านได้หลบหนีจากความวุ่นวายภายนอก เข้าสู่บ้านที่เป็นการพักผ่อนอันเรียบง่ายได้อย่างแท้จริง



คอนโดแคมปัส 5 นาที ถึง มหาวิทยาลัยขอนแก่น



ใกล้แหล่งไลฟ์สไตล์ และสิ่งอำนวยความสะดวก ครบครัน



ขอนแก่นเมืองศูนย์กลางการแพทย์ การศึกษา การเงิน แหล่งงาน ที่สำคัญของภูมิภาค



ทำเลศักยภาพ เดินทางสะดวก ติดถนนบ้านโนนม่วง เชื่อมต่อกถนนมิตรภาพ เพียง 1 นาที



— The —  
**ORIGIN**  
CAMPUS KHON KAEN





# Facility

สะดวกสบายด้วย Facilities ที่ครบครัน และตอบรับกับไลฟ์สไตล์ของคุณ ด้วย Co-working space ขนาดใหญ่ ที่จะช่วยให้คุณสนุกกับการทำงาน

CO-WORKING SPACE



ACTIVE GYM





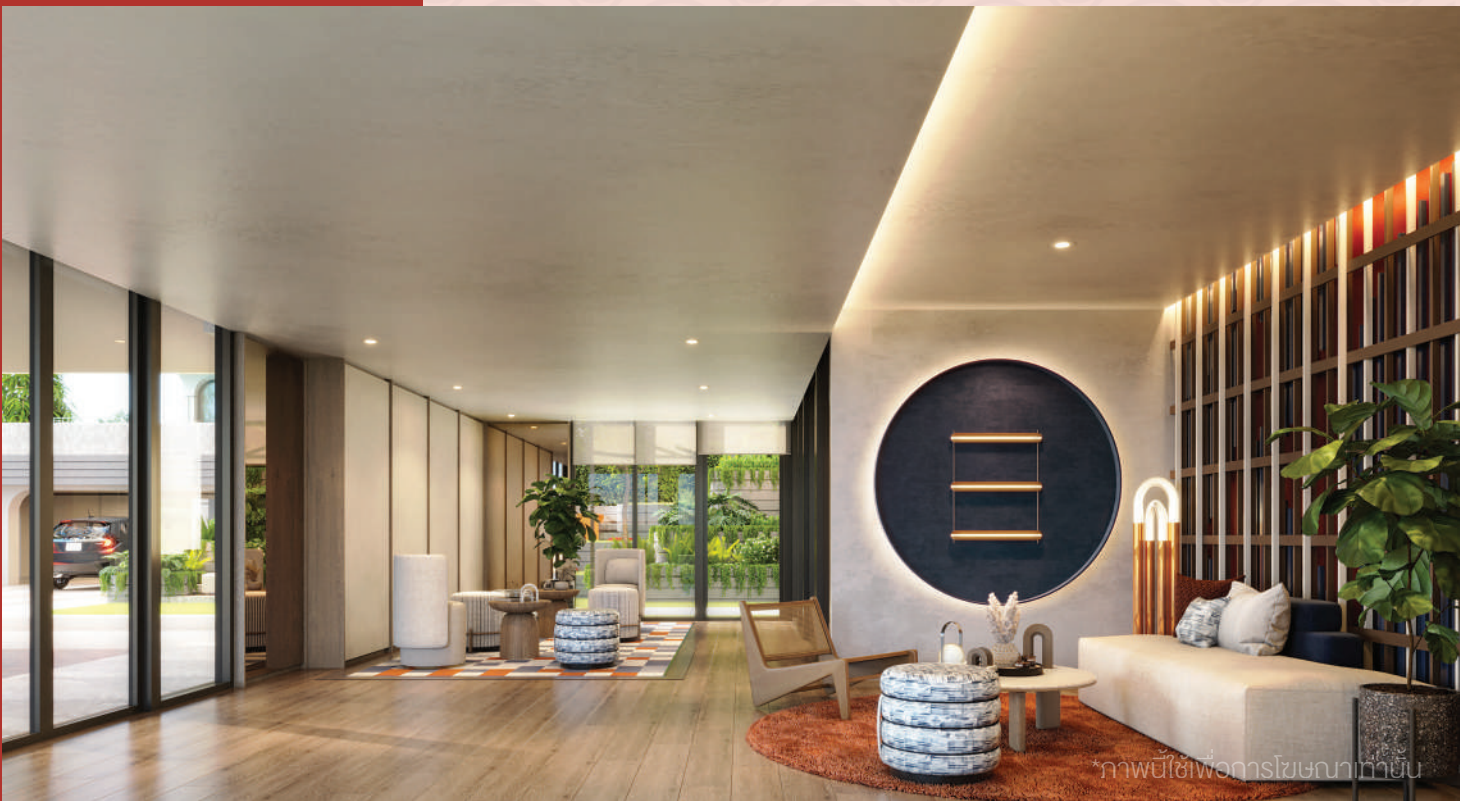
Japanese Garden เติมเต็มความสูงด้วยพื้นที่สีเขียว  
ที่สามารถผ่อนคลายได้ในทุกๆ วัน  
รองรับทุกกิจกรรมออกกำลังกายกับ Active Gym และ Swimming Pool

## JAPANESE GARDEN



\*ภาพนี้ใช้เพื่อการโฆษณาเท่านั้น

## LOBBY & CO-LIVING



\*ภาพนี้ใช้เพื่อการโฆษณาเท่านั้น



# Room Layout

ตอบโจทย์การใช้ชีวิตในแบบที่เป็นตัวคุณ  
กับฟังก์ชันการออกแบบที่แยกเป็นสัดส่วน  
พร้อมรองรับทุกกิจกรรม และการพักผ่อน  
ได้อย่างเต็มที่ในทุกๆ วัน



1 Bedroom (B1)  
24 Sq.m.



\*ภาพนี้ใช้เพื่อการโฆษณาเท่านั้น



1 Bedroom (B2)  
28 Sq.m.



1 Bedroom Plus (BP)  
34 Sq.m.

\*ภาพนี้ใช้เพื่อการโฆษณาเท่านั้น



# Master Plan





# Rooftop Floor Plan



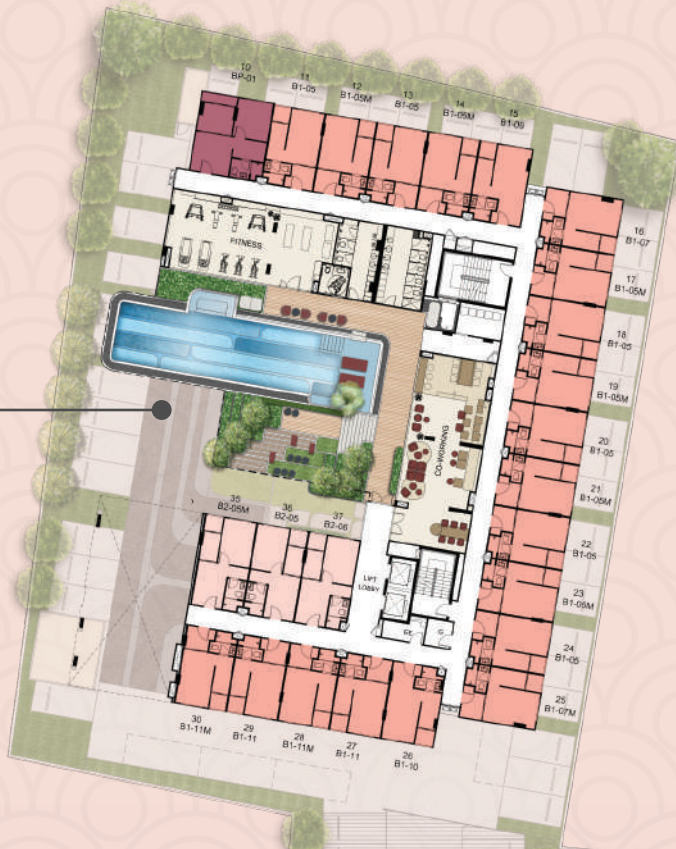
Building A



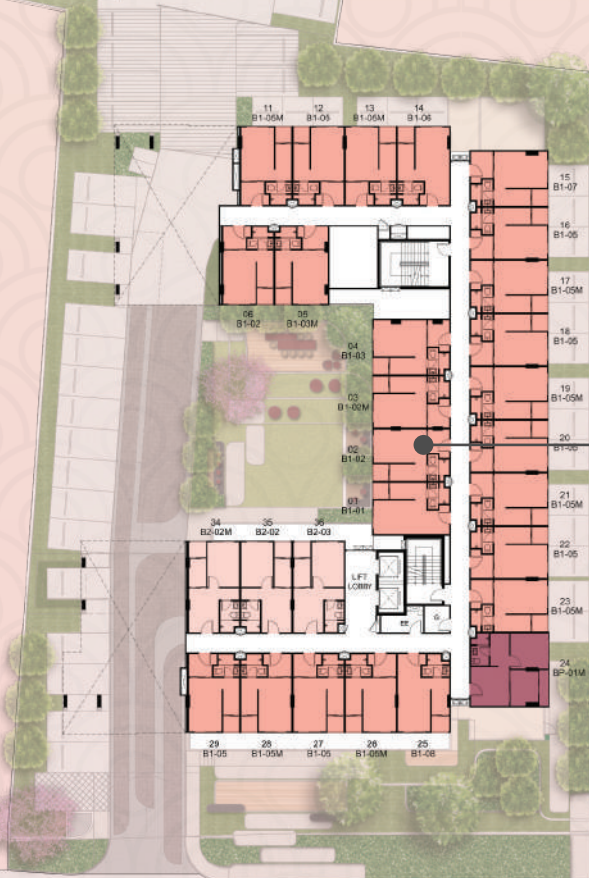


# 2<sup>nd</sup> FLOOR PLAN

Building B



Building A



None Mueang Rd.

N





# 3<sup>rd</sup> - 8<sup>th</sup> FLOOR PLAN

Building B



Building A



None Mueng Rd.





# Map

ตอบรับการใช้ชีวิตบนทำเลที่ดีที่สุด  
ใกล้มหาวิทยาลัยขอนแก่น  
และสิ่งอำนวยความสะดวกมากมาย



Scan Location



# Best Location

---



## Education

1.9 KM. มหาวิทยาลัยขอนแก่น

5.5 KM. รร.สาธิต มหาวิทยาลัยขอนแก่น



## Hospital

3.5 KM. รพ.ศรีนครินทร์ คณะแพทยศาสตร์ ม.ขอนแก่น

6 KM. รพ.ราชพฤกษ์

7 KM. รพ.กรุงเทพ ขอนแก่น

8 KM. รพ.ขอนแก่น ราม



## Entertainment / Shopping

1.7 KM. โสตส์ ขอนแก่น 2 (โนนม่วง)

2.6 KM. คอมเพล็กซ์ ม.ขอนแก่น

5.9 KM. ปรีดาปาร์ค

7.6 KM. เซ็นทรัล ขอนแก่น



## Transportation

8.2 KM. สนามบินนานาชาติ ขอนแก่น

1.7 KM. สถานีรถไฟฟ้ารางเบา LRT



