

# BRIXTON

RAYONG



 ORIGIN

**020 300 000**

ORIGIN.CO.TH



# บรีกซ์ตัน

## ระยอง

**ชื่อโครงการ** : บรีกซ์ตัน ระยอง  
**ที่ตั้งโครงการ** : ถนนสุขุมวิท ตำบลเนินพระ อำเภอเมืองระยอง จังหวัดระยอง  
**ขนาดที่ดิน** : ประมาณ 3 ไร่  
**ลักษณะโครงการ** : 2 อาคารคอนโดมิเนียม 8 ชั้น + 1 อาคารส่วนกลาง  
**จำนวนยูนิต** : 481 ยูนิตที่พักอาศัย + 2 ยูนิต เพื่อการพาณิชย์

**รูปแบบห้อง**

TYPE B1	: SMART KITCHEN	: 25.05-26.25 ตร.ม.
TYPE B3	: SMART KITCHEN	: 28.05-29.30 ตร.ม.
TYPE B2	: SMART CLOSET	: 25.05-25.95 ตร.ม.
TYPE BPI	: GANGSTER SUITE	: 34.05-34.80 ตร.ม.

**ที่จอดรถ** : ประมาณ 40%

# เดินทางสะดวก ใกล้สถานที่สำคัญ



3 นาที  
รร.อัสสัมชัญ  
ระยอง

12 นาที  
รร.ระยองวิทยาคม

3 นาที  
รร.เซนต์โยเซฟ  
ระยอง



5 นาที  
สว.จุฬารัตน์

10 นาที  
สว.ระยอง

5 นาที  
สว.กรุงเทพ  
ระยอง

15 นาที  
สว.ศรีระยอง



5 นาที  
โฮมโปรระยอง

10 นาที  
โลตัสระยอง

12 นาที  
เซ็นทรัล พลาซ่า  
ระยอง

5 นาที  
แพชชั่น ซุปเปอร์  
เดสทินเนชั่น  
ระยอง

10 นาที  
บิ๊กซีระยอง

14 นาที  
แม็คโครระยอง



10 KM.  
ไออาร์พีซี

14 KM.  
นิคมอุตสาหกรรม  
มาบตาพุด

28 KM.  
เขตประกอบการอุตสาหกรรม  
ดับบลิวเอชเอ ระยอง

13 KM.  
นิคมอุตสาหกรรม  
ฟ้าแดง

15 KM.  
นิคมอุตสาหกรรม  
ดับบลิวเอชเอ  
อีสเทิร์นซีบอร์ด

## สะดวกสบายทุกสไตล์ชีวิต

### ครั้งแรกของคอนโดที่มาพร้อมกับการบริการ

ทำให้การพักอาศัยของคุณเปลี่ยนไป สะดวกสบาย  
ด้วยบริการที่น่าประทับใจ ไม่ว่าจะเป็น

- บริการอาหารเช้า
- บริการทำความสะอาดชุดเครื่องนอน
- บริการทำความสะอาด
- บริการระบบรักษาความปลอดภัย 24 ชั่วโมง
- บริการรถรับส่ง

### SMART KITCHEN รูปแบบใหม่

ครัวเอทเมบูได้หลากหลายในพื้นที่ของคุณเอง  
แบบไม่ต้องกังวลเรื่องกลิ่นอาหารภายในห้อง  
ด้วยครัวที่แยกเป็นสัดส่วน  
เหมาะสำหรับผู้ที่ชื่นชอบการทำอาหาร

### ส่วนกลางครบครัน

ตอบโจทย์ชีวิตยุคใหม่ เพื่อการพักผ่อนที่สะดวกสบาย

### อยู่ใกล้สิ่งอำนวยความสะดวกและแหล่งงาน

ปล่อยเช่าง่าย

พร้อม INVESTMENT PROPERTY PROGRAM สำหรับนักลงทุน

พร้อมทีมบริหารห้องเช่ามืออาชีพ





## FACILITY



GROUND FLOOR SHOP



SOCIAL LOUNGE



POOL LOUNGE



ACTIVE GYM



SWIMMING POOL



SEA BRIDGE



REFRESHING TERRACE



BAR B Q TERRACE



OUTDOOR THEATER



CORAL GARDEN



MAILBOX ROOM



LOBBY & CO-LIVING SPACE



LOBBY & CO-WORKING SPACE



STAR OBSERVATION SPACE  
(HAMMOCK)



SKY GARDEN

# FACILITY



**SWIMMING POOL**

**ACTIVE GYM**



**POOL LOUNGE**



# FACILITY

## CO-WORKING SPACE



## CORAL GARDEN

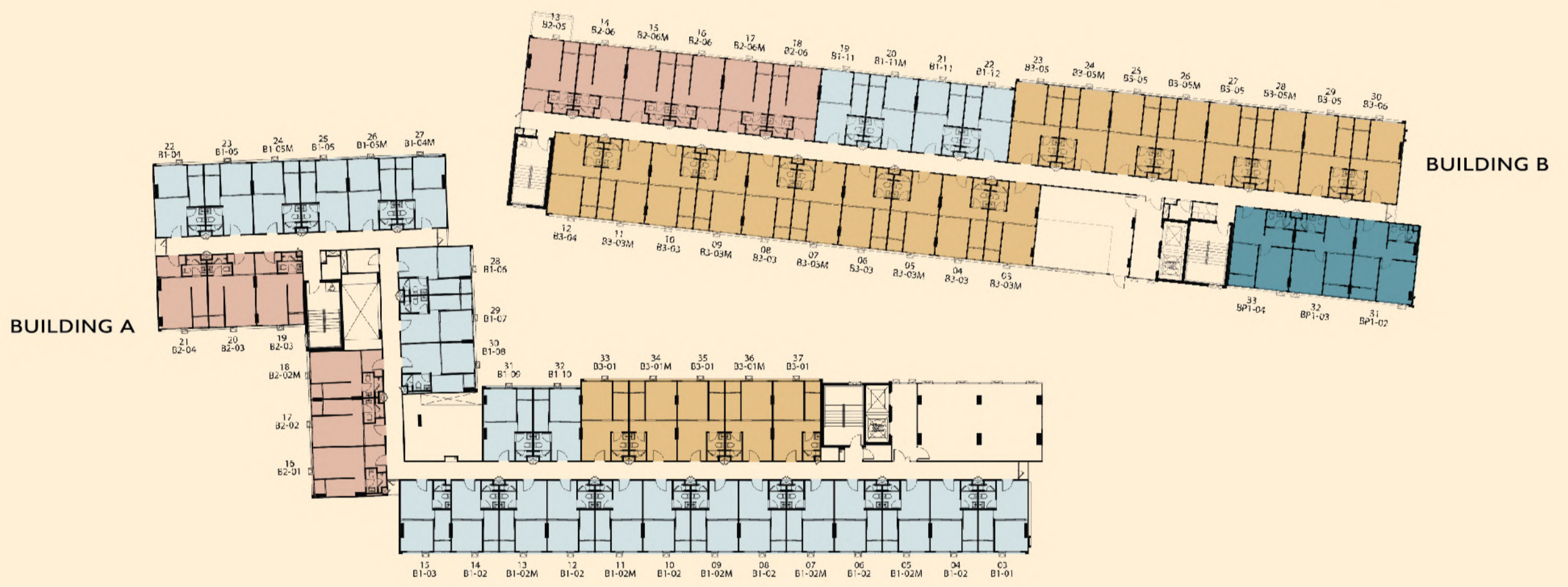
## GARDEN BRIDGE



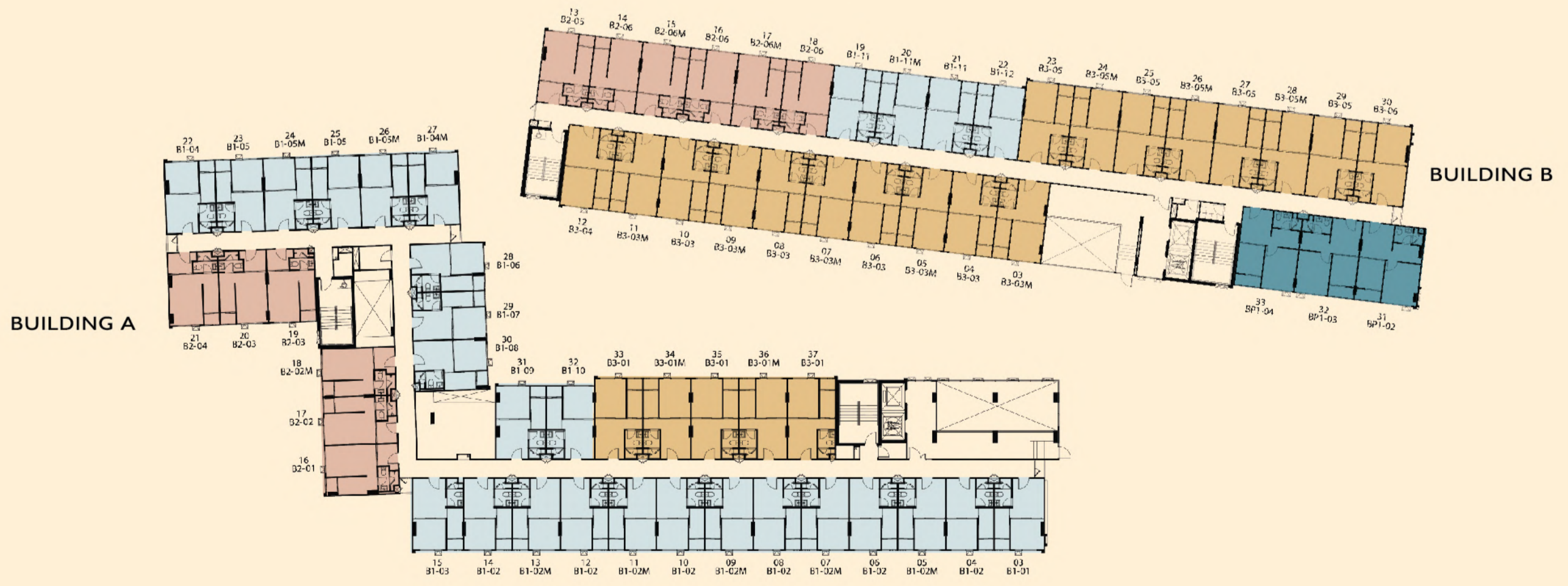
# FLOOR PLAN



GROUND FLOOR PLAN



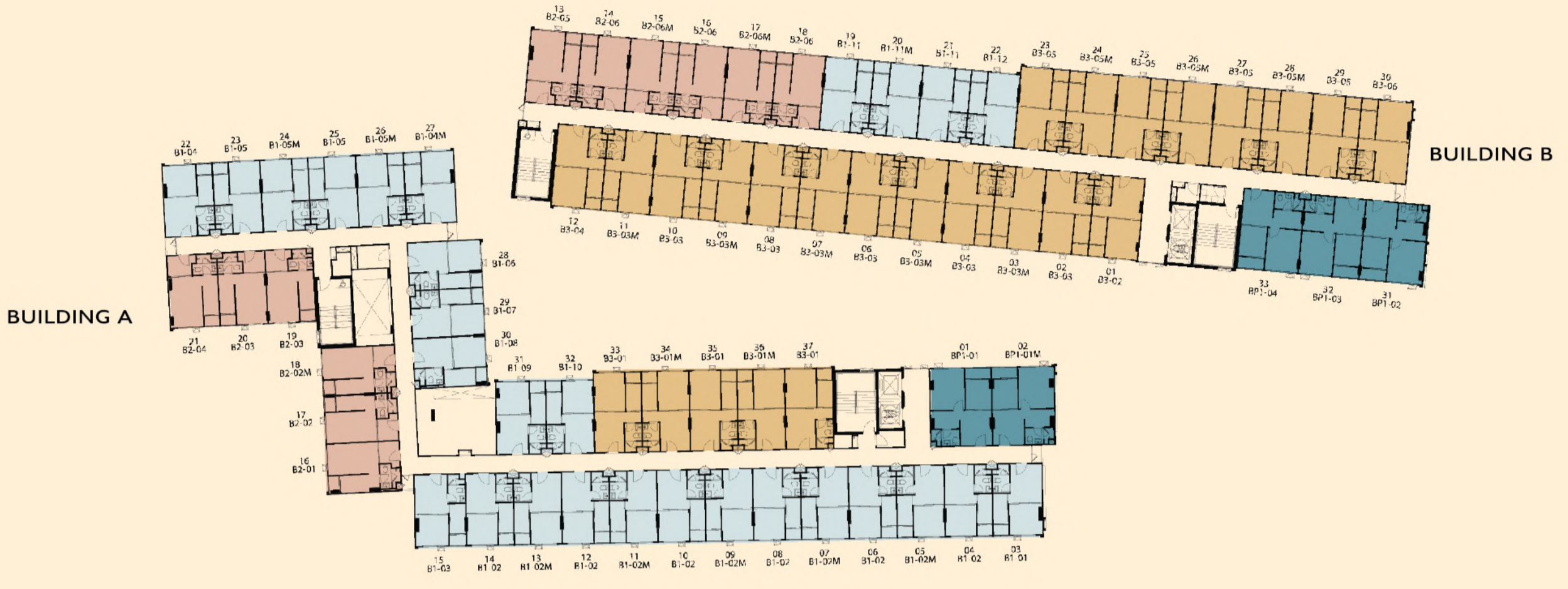
2<sup>nd</sup> FLOOR PLAN



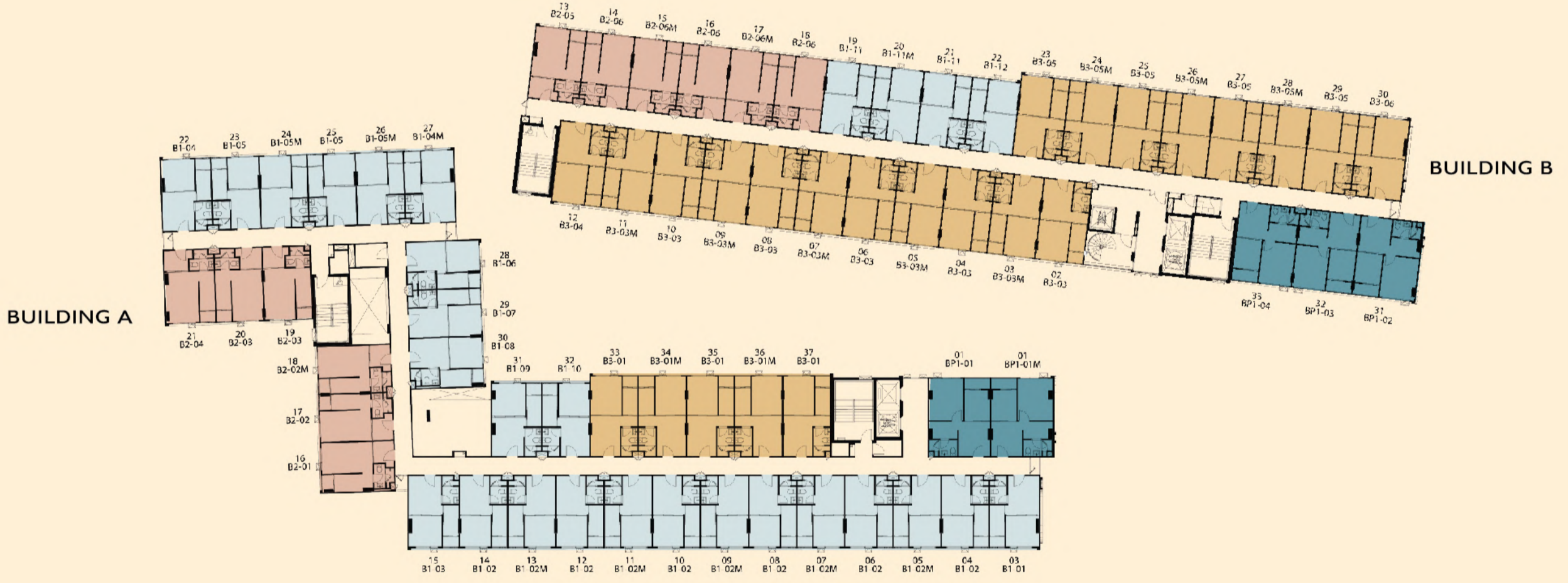
3<sup>rd</sup> FLOOR PLAN



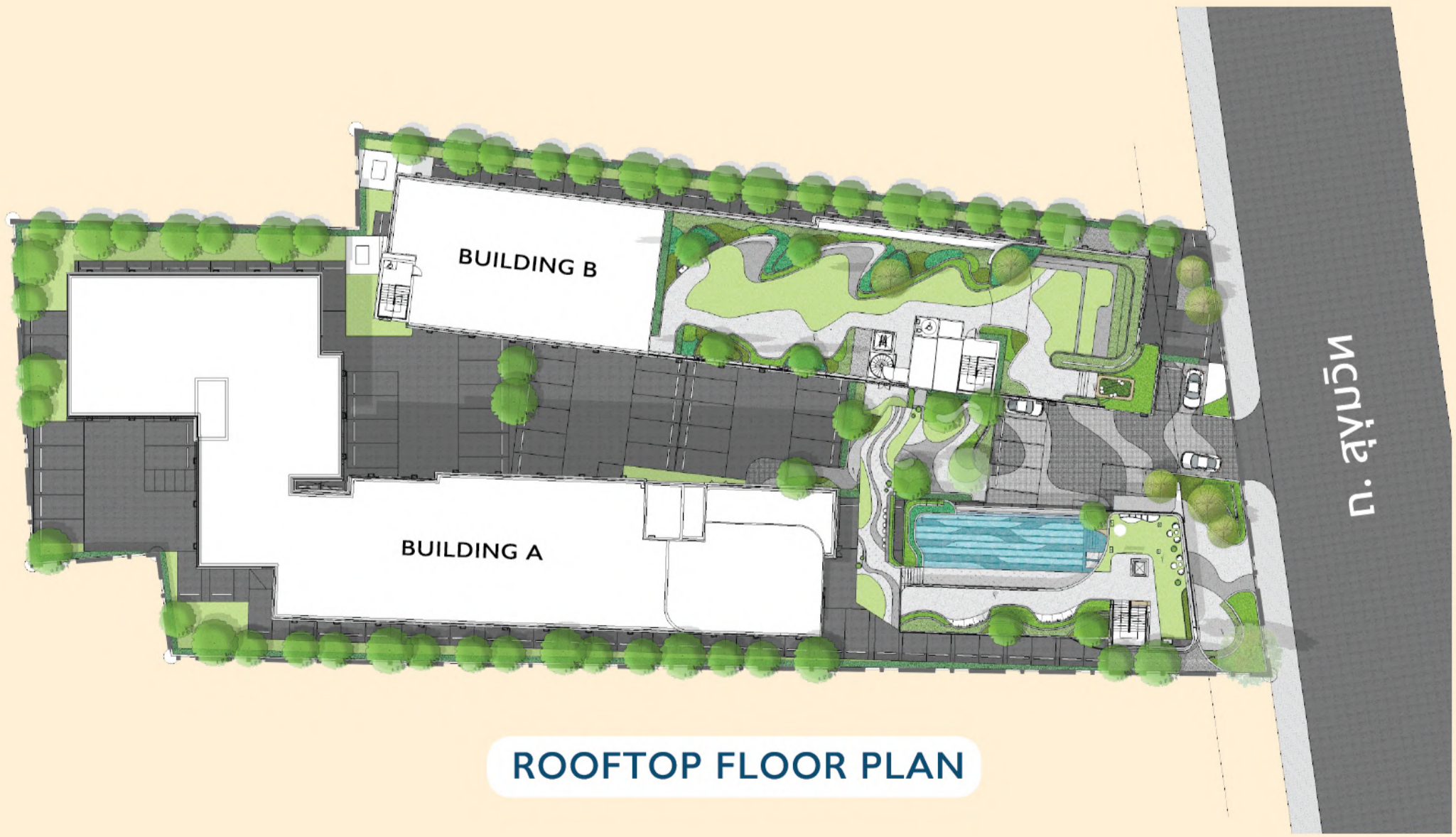
# FLOOR PLAN



4-7<sup>th</sup> FLOOR PLAN



8<sup>th</sup> FLOOR PLAN



ROOFTOP FLOOR PLAN

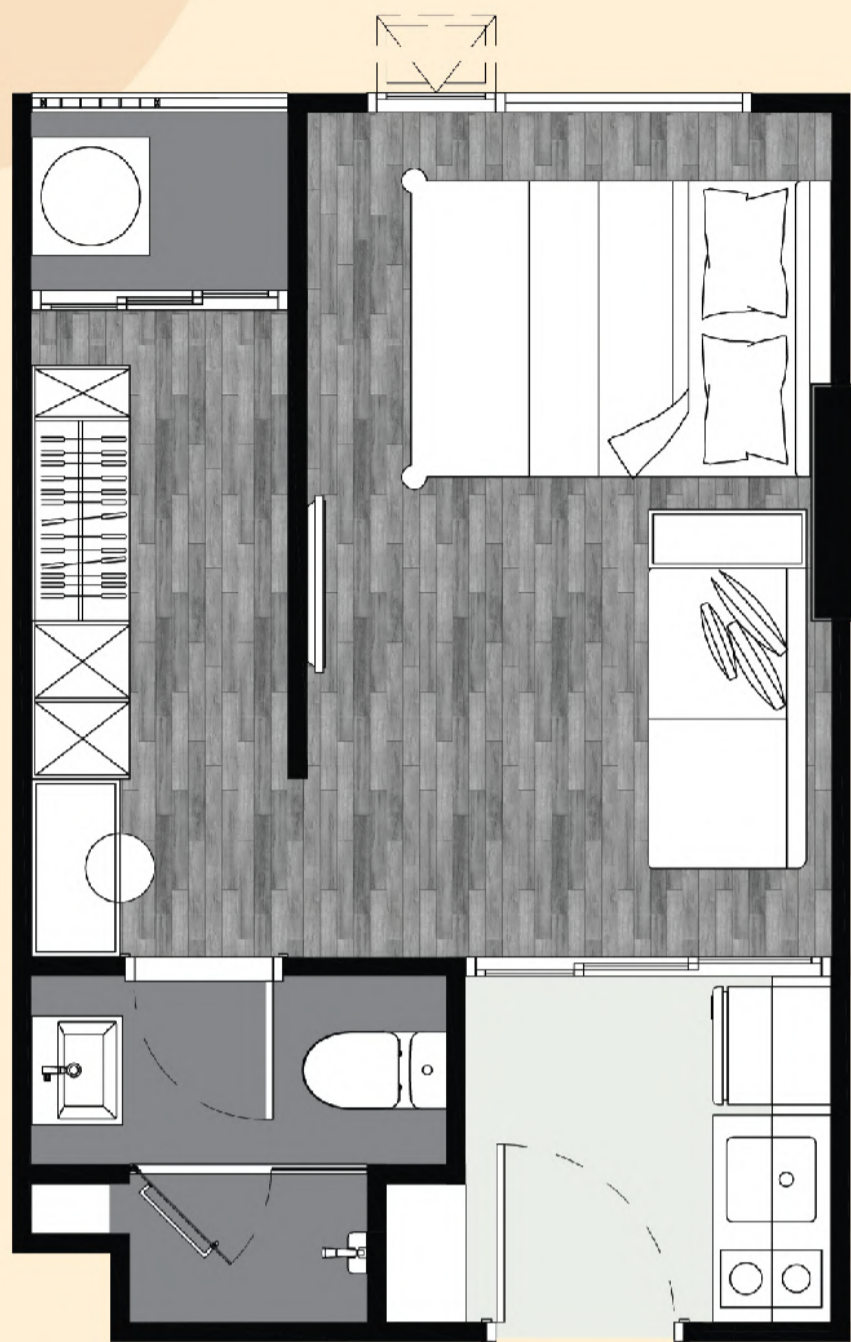
B1
  B2
  B3
  BPI



# UNIT PLAN



**SMART KITCHEN**  
B1 : 25 SQ.M



**SMART CLOSET**  
B2 : 25 SQ.M



**SMART KITCHEN**  
B3 : 28 SQ.M



**GANGSTER SUITE**  
BP 1 : 34 SQ.M



# MAP



โครงการ บริกซ์ตัน ระยอง (“โครงการ”) เจ้าของโครงการ บริษัท ออร์ริจัน อีอีซี จำกัด สำนักงานใหญ่เลขที่ 496 หมู่ 9 ตำบลสำโรงเหนือ อำเภอเมืองสมุทรปราการ 10270 โดย นายปิติ จารุกำจร และ นางสาววิจิตร ศรีสุพรรณ กรรมการผู้มีอำนาจลงนาม ทุนจดทะเบียน 250,000,000 บาท (สองร้อยห้าสิบล้านบาทถ้วน) ชำระเต็มจำนวน สถานที่ตั้งโครงการ ตำบลเนินพระ อำเภอเมืองระยอง จังหวัดระยอง โฉนดที่ดินเลขที่ 196740 และ 12588 เนื้อที่รวมประมาณ 3-1-76.7 ไร่ เป็นอาคารสูง 8 ชั้น 2 อาคาร จำนวน 483 ห้องชุด เป็นห้องชุดเพื่อใช้เป็นที่อยู่อาศัย 481 ยูนิต และห้องชุดเพื่อการพาณิชย์ 2 ยูนิต โครงการอยู่ระหว่างขอใบอนุญาตก่อสร้าง คาดว่าจะเริ่มก่อสร้างเดือนมิถุนายน ปี 2565 และ คาดว่าจะแล้วเสร็จเดือนธันวาคม ปี 2566 และจะไปจดทะเบียนเป็นอาคารชุดต่อไปตามกฎหมาย ที่ดินและอาคารชุดไม่มีภาระผูกพันกับสถาบันการเงินใด ๆ เจ้าของห้องชุดมีหน้าที่ต้องชำระค่าใช้จ่ายและค่าภาษีอากรที่ผู้มีกรรมสิทธิ์ในห้องชุดมีหน้าที่ต้องชำระตามกฎหมายว่าด้วยอาคารชุด



สนใจลงทะเบียน

**ORIGIN**  
**02 030 0000**  
 ORIGIN.CO.TH